

指標の意義

- A) 薬剤師の薬学的管理指導は、医療改善につながる。
- B) 服薬指導により薬物療法に対する安全性や有用性を患者が認識すれば、アドヒアランスの向上(患者が積極的に治療方針の決定に参加し、その決定にそって治療を受けること)に繋がると期待される。

指標の計算式、分母・分子の解釈

期間	各指標の計算式と分母・分子の項目名	分母・分子の解釈
分子	分母のうち薬剤管理指導を受けた患者数	
分母	A) 入院患者数 B) 特に安全管理が必要な医薬品として、別表に定める医薬品のいずれかが投薬又は注射されている患者数	
収集期間	1ヶ月毎	
調整方法		

2024年間数値報告

- A 最小値0 25%値27.48 中央値58.86 75%値75.48 最大値95.83 回答病院 53 (昨年56)
- B 最小値0 25%値32.29 中央値56.7 75%値75.98 最大値90.4 回答病院 45 (昨年58)

考察・分析

入院中に1回以上薬剤管理指導を行った割合を示すものです。

A) 薬剤管理指導率の中央値は2022年61.34%→2023年59.95%→2024年58.86%とほぼ横ばいです。病床数別に見てみると、99床以下の施設の平均は54.0、100～199床では40.7、200～299床では61.7、300～399床では65.3、400床以上は55.1となっています。100～199床の病院の薬剤管理指導率はやや低い数値になっています。

B) 安全管理が必要な医薬品(以下ハイリスク薬)に対する薬剤管理指導率の中央値は、2022年57.19%→2023年55.95%→2024年56.7%とほぼ横ばいです。病床数別に見てみると、99床以下の施設の平均は40.3、100～199床では37.8、200～299床では59.6、300～399床では66.0、400床以上は55.8となっています。

199床以下の病院ではハイリスク薬に対する薬剤管理指導率がやや低い数値になっています。

ハイリスク薬使用患者は状態が悪く、服薬指導が可能な状態ではない可能性もありますが、より薬剤師の関与が求められます。

適正な薬物療法を行うためには薬剤師の服薬指導は重要です。どの医療機関も薬剤師体制が厳しい中での奮闘ぶりが伺われます。

薬剤管理指導を行うには必要な患者のスクリーニングや重点化、効率的に介入する工夫が大切です。さらには服薬指導の実施回数を増やすことにより、薬物療法の向上や医療事故防止に寄与できます。

改善・運用事例など

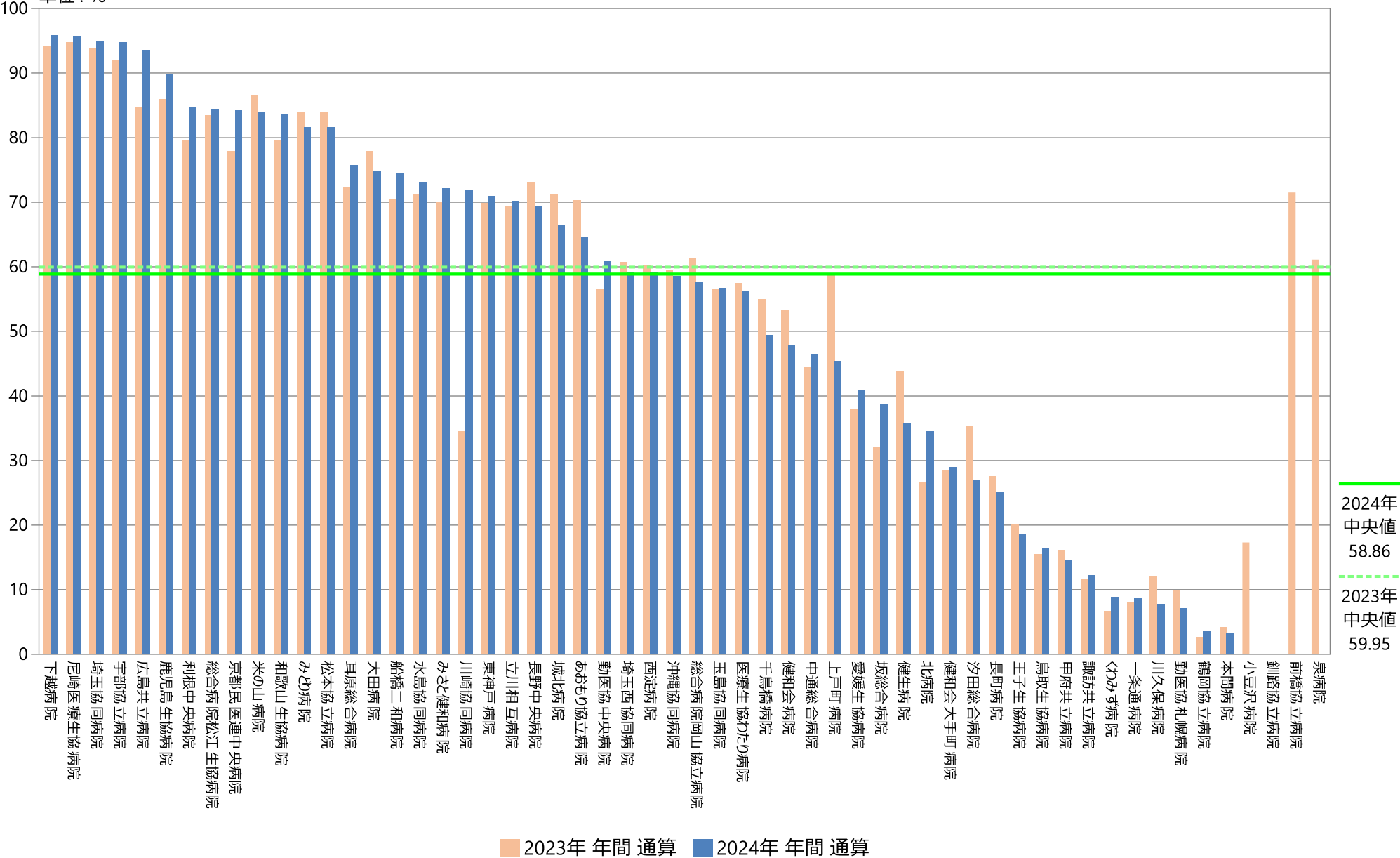
21A：薬剤管理指導実施率

指標21A(厚)分母：入院患者数
指標21A(厚)分子：分母のうち薬剤管理指導を受けた患者数
指標21A(厚)：薬剤管理指導実施率

	指標21A(厚)分母		指標21A(厚)分子		指標21A(厚)	
	人		人		%	
	2023年 年間 合計値	2024年 年間 合計値	2023年 年間 合計値	2024年 年間 合計値	2023年 年間 通算	2024年 年間 通算
勤医協中央病院	8538	9137	4827	5557	56.54	60.82
勤医協札幌病院	1347	775	132	55	9.80	7.10
苫小牧病院	—	—	—	—	—	—
一条通病院	662	256	53	22	8.01	8.59
函館棲北病院	—	—	—	—	—	—
釧路協立病院	172	13	0	0	0.00	0.00
健生病院	5302	5614	2328	2010	43.91	35.80
あおり協立病院	2114	2306	1487	1490	70.34	64.61
川久保病院	550	596	66	46	12.00	7.72
坂総合病院	6244	6844	2003	2652	32.08	38.75
長町病院	428	408	118	102	27.57	25.00
泉病院	486	—	297	—	61.11	—
中通総合病院	6259	6330	2779	2941	44.40	46.46
本間病院	918	773	38	25	4.14	3.23
鶴岡協立病院	1226	762	32	28	2.61	3.67
鶴岡協立リハ"リテーショ"ン病院	—	—	—	—	—	—
至誠堂総合病院	NA	NA	NA	NA	NA	NA
医療生協わたり病院	1488	1213	855	682	57.46	56.22
前橋協立病院	670	—	479	—	71.49	—
利根中央病院	5231	5438	4166	4605	79.64	84.68
北毛病院	NA	NA	NA	NA	NA	NA
埼玉協同病院	6569	7049	6160	6690	93.77	94.91
埼玉西協同病院	1091	1138	663	674	60.77	59.23
熊谷生協病院	—	—	—	—	—	—
秩父生協病院	NA	NA	NA	NA	NA	NA
ふれあい生協病院	NA	NA	NA	NA	NA	NA
千葉健生病院	NA	NA	NA	NA	NA	NA
船橋二和病院	3004	3323	2114	2475	70.37	74.48
柳原病院	NA	NA	NA	NA	NA	NA
みさと健和病院	3941	4330	2758	3123	69.98	72.12
小豆沢病院	127	40	22	0	17.32	0.00
東京健生病院	NA	NA	NA	NA	NA	NA
大泉生協病院	NA	NA	NA	NA	NA	NA
大田病院	2287	2023	1781	1514	77.87	74.84
中野共立病院	NA	NA	NA	NA	NA	NA
立川相互病院	6752	7418	4690	5208	69.46	70.21
王子生協病院	799	291	160	54	20.03	18.56
川崎協同病院	1922	2143	663	1540	34.50	71.86
汐田総合病院	2490	2617	878	706	35.26	26.98
下越病院	3410	3526	3208	3379	94.08	95.83
富山協立病院	NA	NA	NA	NA	NA	NA
城北病院	1977	2192	1408	1455	71.22	66.38
甲府共立病院	3532	3888	566	563	16.02	14.48
巨摩共立病院	—	—	—	—	—	—
石和共立病院	NA	NA	NA	NA	NA	NA
長野中央病院	5022	4959	3671	3438	73.10	69.33
健和会病院	1450	1561	771	745	53.17	47.73
諏訪共立病院	648	564	76	69	11.73	12.23
松本協立病院	3198	3388	2681	2763	83.83	81.55
塩尻協立病院	NA	NA	NA	NA	NA	NA
上伊那生協病院	NA	NA	NA	NA	NA	NA
みどり病院	554	624	465	509	83.94	81.57
三島共立病院	NA	NA	NA	NA	NA	NA
協立総合病院	—	—	—	—	—	—
北病院	327	348	87	120	26.61	34.48
名南病院	NA	NA	NA	NA	NA	NA
名南ふれあい病院	—	—	—	—	—	—
津生協病院	NA	NA	NA	NA	NA	NA
京都民医連あすかい病院	NA	NA	NA	NA	NA	NA
京都民医連中央病院	7024	5608	5473	4727	77.92	84.29
京都協立病院	NA	NA	NA	NA	NA	NA
西淀病院	2643	1842	1594	1090	60.31	59.17
耳原総合病院	8524	8721	6162	6601	72.29	75.69
東大阪生協病院	NA	NA	NA	NA	NA	NA
コープおおさか病院	NA	NA	NA	NA	NA	NA
東神戸病院	670	691	468	490	69.85	70.91
尼崎医療生協病院	1810	1608	1716	1540	94.81	95.77
おかたに病院	—	—	—	—	—	—
土庫病院	NA	NA	NA	NA	NA	NA
和歌山生協病院	1509	1648	1200	1377	79.52	83.56
鳥取生協病院	1255	738	194	121	15.46	16.40
総合病院松江生協病院	2813	2954	2347	2493	83.43	84.39
出雲市民病院	NA	NA	NA	NA	NA	NA
水島協同病院	3026	NA	2155	NA	71.22	NA
玉島協同病院	606	557	343	316	56.60	56.73
総合病院岡山協立病院	3137	3116	1924	1797	61.33	57.67
福島生協病院	—	—	—	—	—	—
広島共立病院	2626	2828	2224	2645	84.69	93.53
宇都協立病院	1072	1109	986	1051	91.98	94.77
徳島健生病院	—	—	—	—	—	—
高松平和病院	NA	NA	NA	NA	NA	NA
愛媛生協病院	1124	1118	427	456	37.99	40.79
高知生協病院	NA	NA	NA	NA	NA	NA
健和会大手町病院	7751	6091	2200	1766	28.38	28.99
千鳥橋病院	4300	4707	2362	2324	54.93	49.37
米の山病院	2367	2428	2046	2036	86.44	83.86
みさき病院	—	—	—	—	—	—
上戸町病院	716	763	421	346	58.80	45.35
くわみず病院	1103	1116	74	99	6.71	8.87
大分健生病院	NA	NA	NA	NA	NA	NA
宮崎生協病院	—	—	—	—	—	—
鹿児島生協病院	3905	4067	3356	3652	85.94	89.80
国分生協病院	—	—	—	—	—	—
沖縄協同病院	6605	7052	3936	4129	59.59	58.55
中部協同病院	—	—	—	—	—	—
とよみ生協病院	NA	NA	NA	NA	NA	NA
最大値(外れ値を除く)	7751.00	9137.00	4827.00	5557.00	94.81	95.83
75%値	3914.00	4264.25	2350.75	2650.25	74.29	75.48
中央値	2045.50	2083.00	1304.00	1416.00	59.95	58.86
25%値	888.25	762.25	331.50	323.50	28.18	27.48
最小値(外れ値を除く)	127.00	13.00	0.00	0.00	0.00	0.00

指標21A(厚)：薬剤管理指導実施率

指標21A(厚)分母：入院患者数
指標21A(厚)分子：分母のうち薬剤管理指導を受けた患者数
単位：%

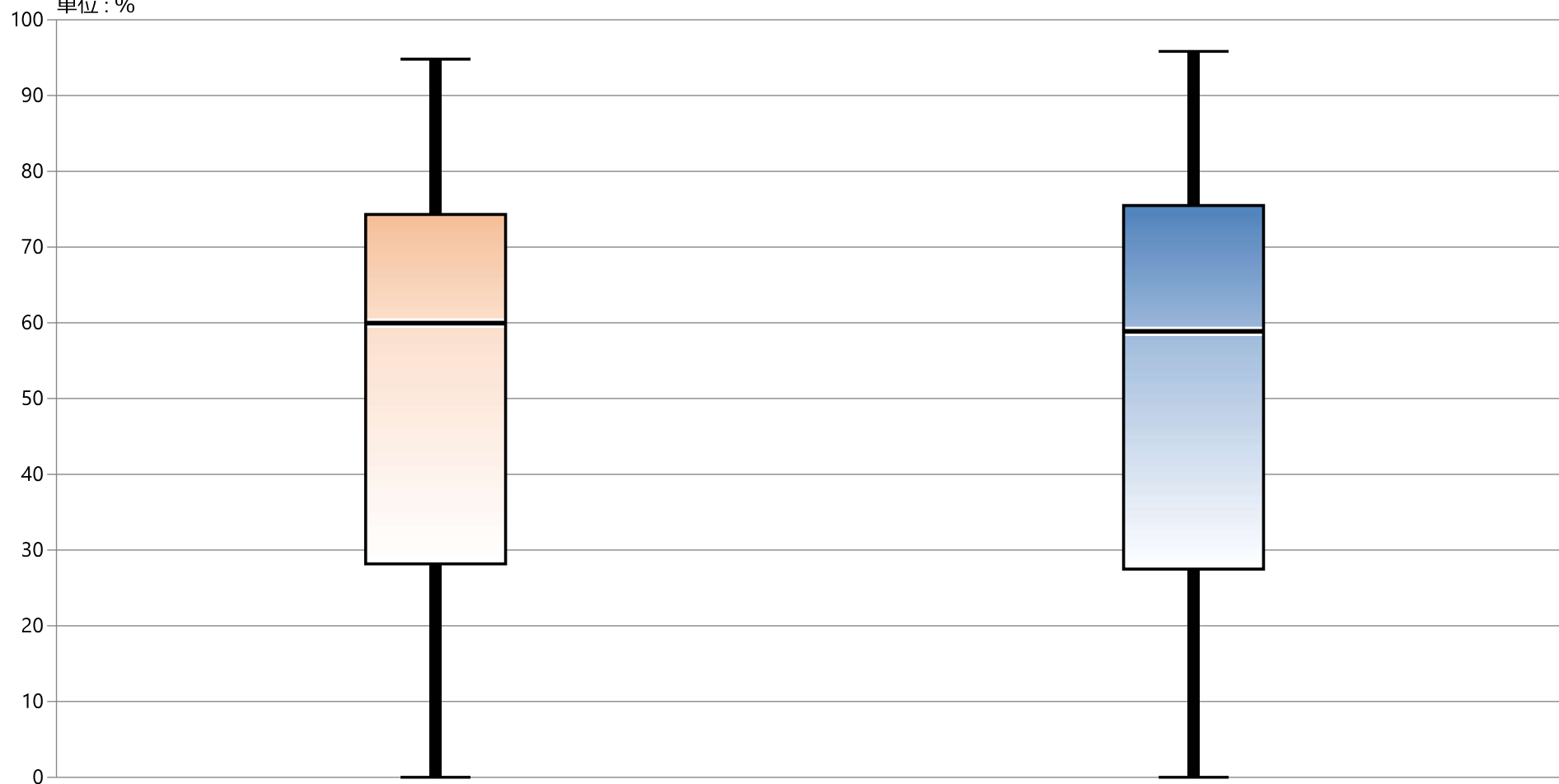


指標21A(厚) : 薬剤管理指導実施率

指標21A(厚)分母 : 入院患者数

指標21A(厚)分子 : 分母のうち薬剤管理指導を受けた患者数

単位 : %



* 外れ値を除く

2023年 年間 通算

2024年 年間 通算

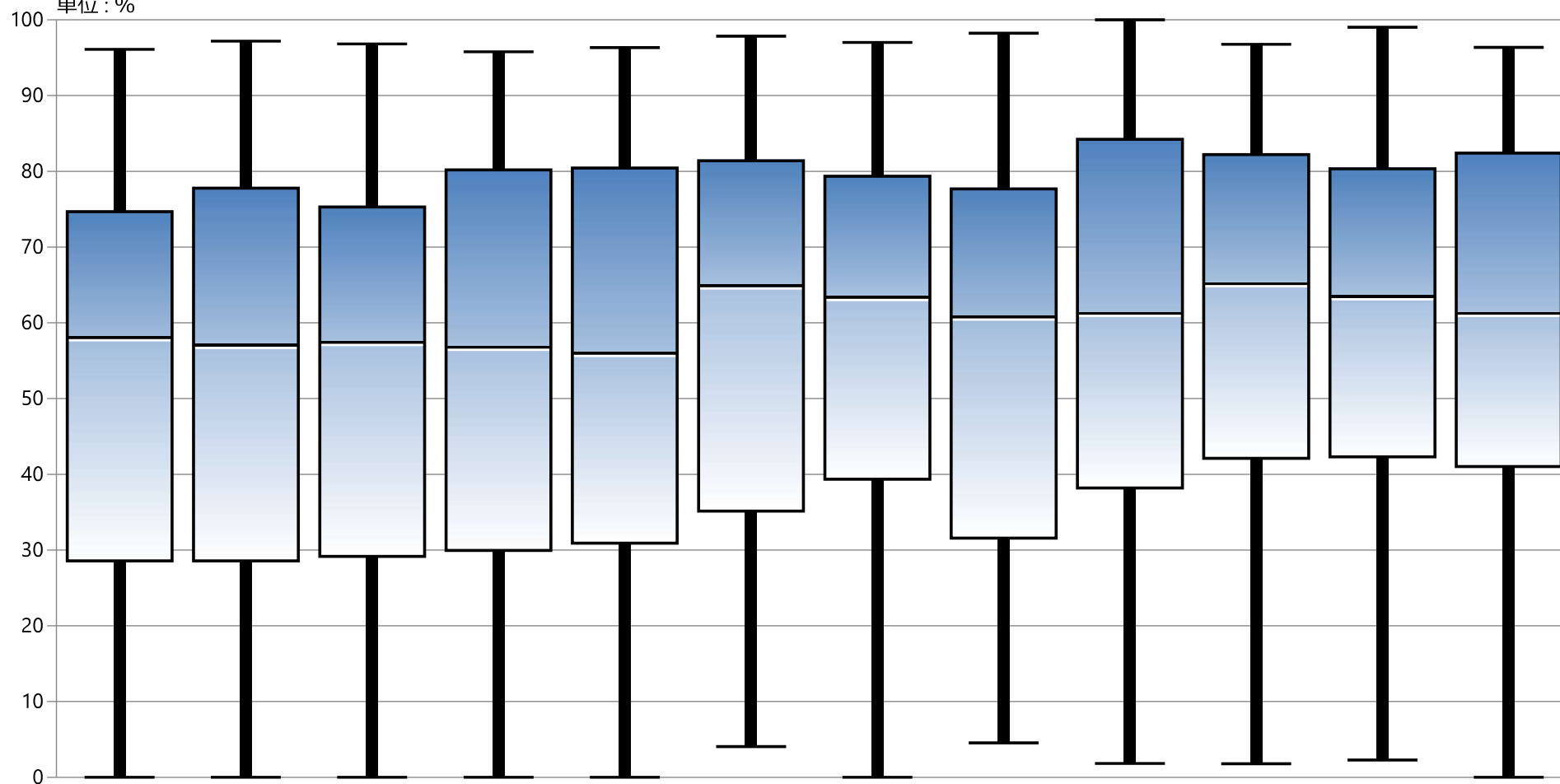
最大値*	94.81	95.83
75%値	74.29	75.48
中央値	59.95	58.86
25%値	28.18	27.48
最小値*	0.00	0.00

指標21A(厚) : 薬剤管理指導実施率

指標21A(厚)分母：入院患者数

指標21A(厚)分子：分母のうち薬剤管理指導を受けた患者数

単位：%



* 外れ値を除く	1月	2月	3月	4月	5月	6月	7月	8月	9月	10月	11月	12月
最大値*	96.10	97.18	96.81	95.78	96.34	97.84	97.01	98.23	100.00	96.76	99.01	96.35
75%値	74.68	77.78	75.30	80.18	80.42	81.39	79.34	77.69	84.21	82.21	80.34	82.40
中央値	58.16	57.14	57.54	56.89	56.09	65.00	63.48	60.88	61.38	65.29	63.57	61.38
25%値	28.57	28.57	29.15	29.96	30.92	35.14	39.35	31.58	38.20	42.10	42.31	41.01
最小値*	0.00	0.00	0.00	0.00	0.00	4.05	0.00	4.55	1.82	1.79	2.27	0.00

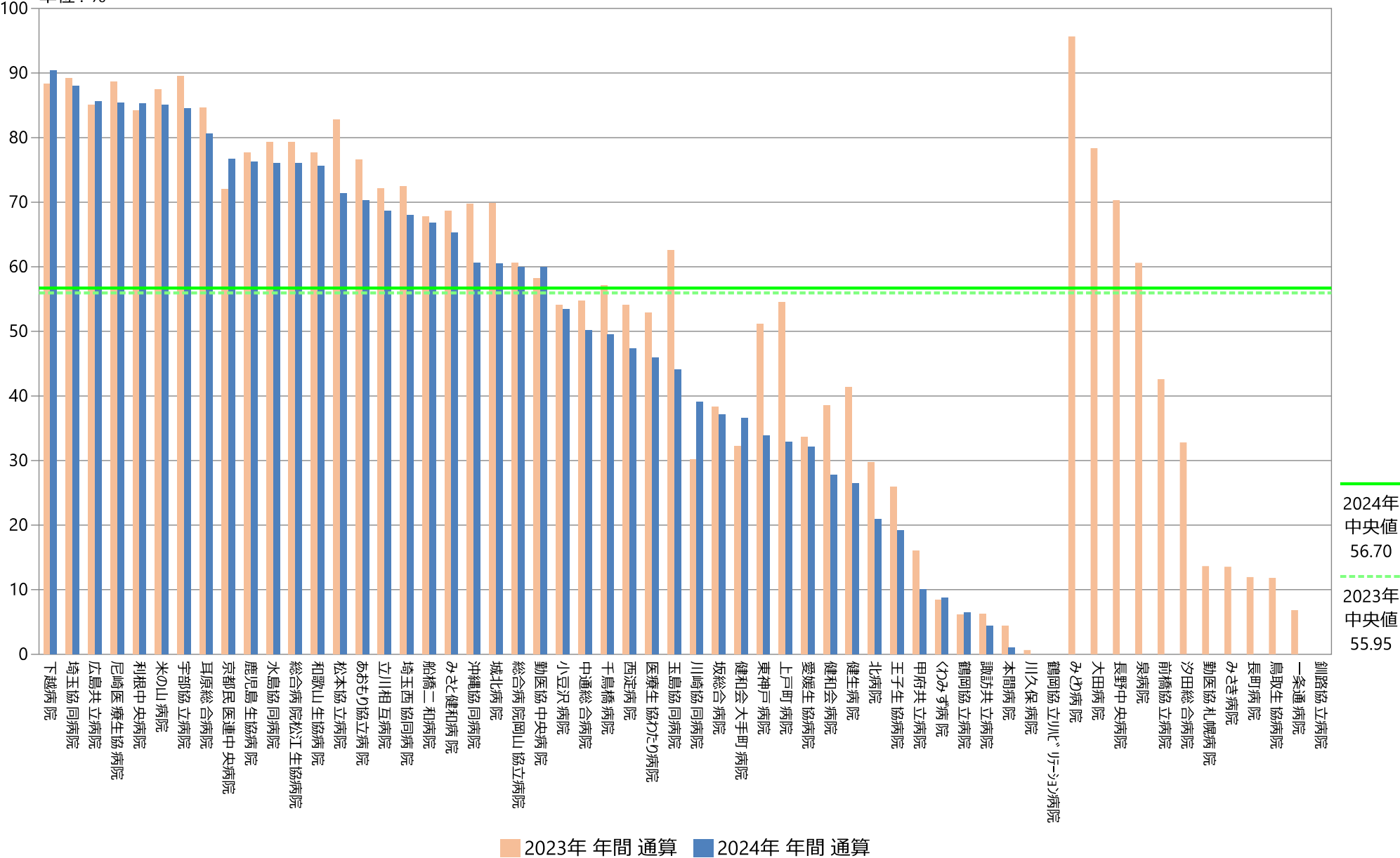
21B：安全管理が必要な医薬品に対する服薬指導実施率

指標21B(厚)分母：特に安全管理が必要な医薬品として、別表に定める医薬品のいずれかが投薬又は注射されている患者数
指標21B(厚)分子：分母のうち薬剤管理指導を受けた患者数
指標21B(厚)：安全管理が必要な医薬品に対する服薬指導実施率

	指標21B(厚)分母		指標21B(厚)分子		指標21B(厚)	
	人		人		%	
	2023年 年間 合計値	2024年 年間 合計値	2023年 年間 合計値	2024年 年間 合計値	2023年 年間 通算	2024年 年間 通算
勤医協中央病院	6791	1704	3952	1021	58.19	59.92
勤医協札幌病院	579	—	79	—	13.64	—
苫小牧病院	—	—	—	—	—	—
一条通病院	629	—	43	—	6.84	—
函館稜北病院	—	—	—	—	—	—
釧路協立病院	443	—	0	—	0.00	—
健生病院	3132	842	1296	223	41.38	26.48
あおり協立病院	1460	367	1118	258	76.58	70.30
川久保病院	611	118	4	0	0.65	0.00
坂総合病院	3834	1045	1468	388	38.29	37.13
長町病院	577	—	69	—	11.96	—
泉病院	358	—	217	—	60.61	—
中通総合病院	2986	734	1635	368	54.76	50.14
本間病院	829	183	36	2	4.34	1.09
鶴岡協立病院	1007	247	62	16	6.16	6.48
鶴岡協立リハ"リテーショ"ン病院	423	91	0	0	0.00	0.00
至誠堂総合病院	NA	NA	NA	NA	NA	NA
医療生協わたり病院	962	246	509	113	52.91	45.93
前橋協立病院	580	—	247	—	42.59	—
利根中央病院	2321	584	1953	498	84.14	85.27
北毛病院	NA	NA	NA	NA	NA	NA
埼玉協同病院	3471	842	3096	741	89.20	88.00
埼玉西協同病院	504	125	365	85	72.42	68.00
熊谷生協病院	—	—	—	—	—	—
秩父生協病院	NA	NA	NA	NA	NA	NA
ふれあい生協病院	NA	NA	NA	NA	NA	NA
千葉健生病院	NA	NA	NA	NA	NA	NA
船橋二和病院	1865	446	1265	298	67.83	66.82
柳原病院	NA	NA	NA	NA	NA	NA
みさと健和病院	2765	649	1900	424	68.72	65.33
小豆沢病院	909	215	492	115	54.13	53.49
東京健生病院	NA	NA	NA	NA	NA	NA
大泉生協病院	NA	NA	NA	NA	NA	NA
大田病院	356	—	279	—	78.37	—
中野共立病院	NA	NA	NA	NA	NA	NA
立川相互病院	3920	1052	2829	722	72.17	68.63
王子生協病院	1050	261	272	50	25.90	19.16
川崎協同病院	1468	386	443	151	30.18	39.12
汐田総合病院	1665	—	546	—	32.79	—
下越病院	2720	667	2402	603	88.31	90.40
富山協立病院	NA	NA	NA	NA	NA	NA
城北病院	1705	463	1190	280	69.79	60.48
甲府共立病院	2545	619	408	62	16.03	10.02
巨摩共立病院	—	—	—	—	—	—
石和共立病院	NA	NA	NA	NA	NA	NA
長野中央病院	3870	—	2721	—	70.31	—
健和会病院	1560	378	601	105	38.53	27.78
諏訪共立病院	494	135	31	6	6.28	4.44
松本協立病院	2490	645	2063	460	82.85	71.32
塩尻協立病院	NA	NA	NA	NA	NA	NA
上伊那生協病院	NA	NA	NA	NA	NA	NA
みどり病院	461	—	441	—	95.66	—
三島共立病院	NA	NA	NA	NA	NA	NA
協立総合病院	—	—	—	—	—	—
北病院	289	67	86	14	29.76	20.90
名南病院	NA	NA	NA	NA	NA	NA
名南ふれあい病院	—	—	—	—	—	—
津生協病院	NA	NA	NA	NA	NA	NA
京都民医連あすかい病院	NA	NA	NA	NA	NA	NA
京都民医連中央病院	4873	1288	3507	987	71.97	76.63
京都協立病院	NA	NA	NA	NA	NA	NA
西淀病院	1777	482	961	228	54.08	47.30
耳原総合病院	4843	1224	4097	986	84.60	80.56
東大阪生協病院	NA	NA	NA	NA	NA	NA
コープおおさか病院	NA	NA	NA	NA	NA	NA
東神戸病院	707	213	362	72	51.20	33.80
尼崎医療生協病院	1670	398	1480	340	88.62	85.43
おかたに病院	—	—	—	—	—	—
土庫病院	NA	NA	NA	NA	NA	NA
和歌山生協病院	1061	246	824	186	77.66	75.61
鳥取生協病院	1530	—	181	—	11.83	—
総合病院松江生協病院	1845	477	1462	363	79.24	76.10
出雲市民病院	NA	NA	NA	NA	NA	NA
水島協同病院	1712	NA	1357	NA	79.26	NA
玉島協同病院	406	109	254	48	62.56	44.04
総合病院岡山協立病院	2539	585	1539	351	60.61	60.00
福島生協病院	—	—	—	—	—	—
広島共立病院	1957	471	1664	403	85.03	85.56
宇都協立病院	822	207	736	175	89.54	84.54
徳島健生病院	—	—	—	—	—	—
高松平和病院	NA	NA	NA	NA	NA	NA
愛媛生協病院	771	159	259	51	33.59	32.08
高知生協病院	NA	NA	NA	NA	NA	NA
健和会大手町病院	4783	1224	1542	448	32.24	36.60
千鳥橋病院	3036	805	1735	399	57.15	49.57
米の山病院	1726	402	1509	342	87.43	85.07
みさき病院	155	—	21	—	13.55	—
上戸町病院	666	164	363	54	54.50	32.93
くわみず病院	572	137	48	12	8.39	8.76
大分健生病院	NA	NA	NA	NA	NA	NA
宮崎生協病院	—	—	—	—	—	—
鹿児島生協病院	3011	795	2339	606	77.68	76.23
国分生協病院	—	—	—	—	—	—
沖縄協同病院	3597	955	2510	579	69.78	60.63
中部協同病院	—	—	—	—	—	—
とよみ生協病院	NA	NA	NA	NA	NA	NA
最大値(外れ値を除く)	4873.00	1288.00	3507.00	741.00	95.66	90.40
75%値	2676.25	717.25	1611.75	418.75	77.39	75.98
中央値	1545.00	438.50	668.50	269.00	55.95	56.70
25%値	615.50	213.50	248.75	64.50	29.86	32.29
最小値(外れ値を除く)	155.00	67.00	0.00	0.00	0.00	0.00

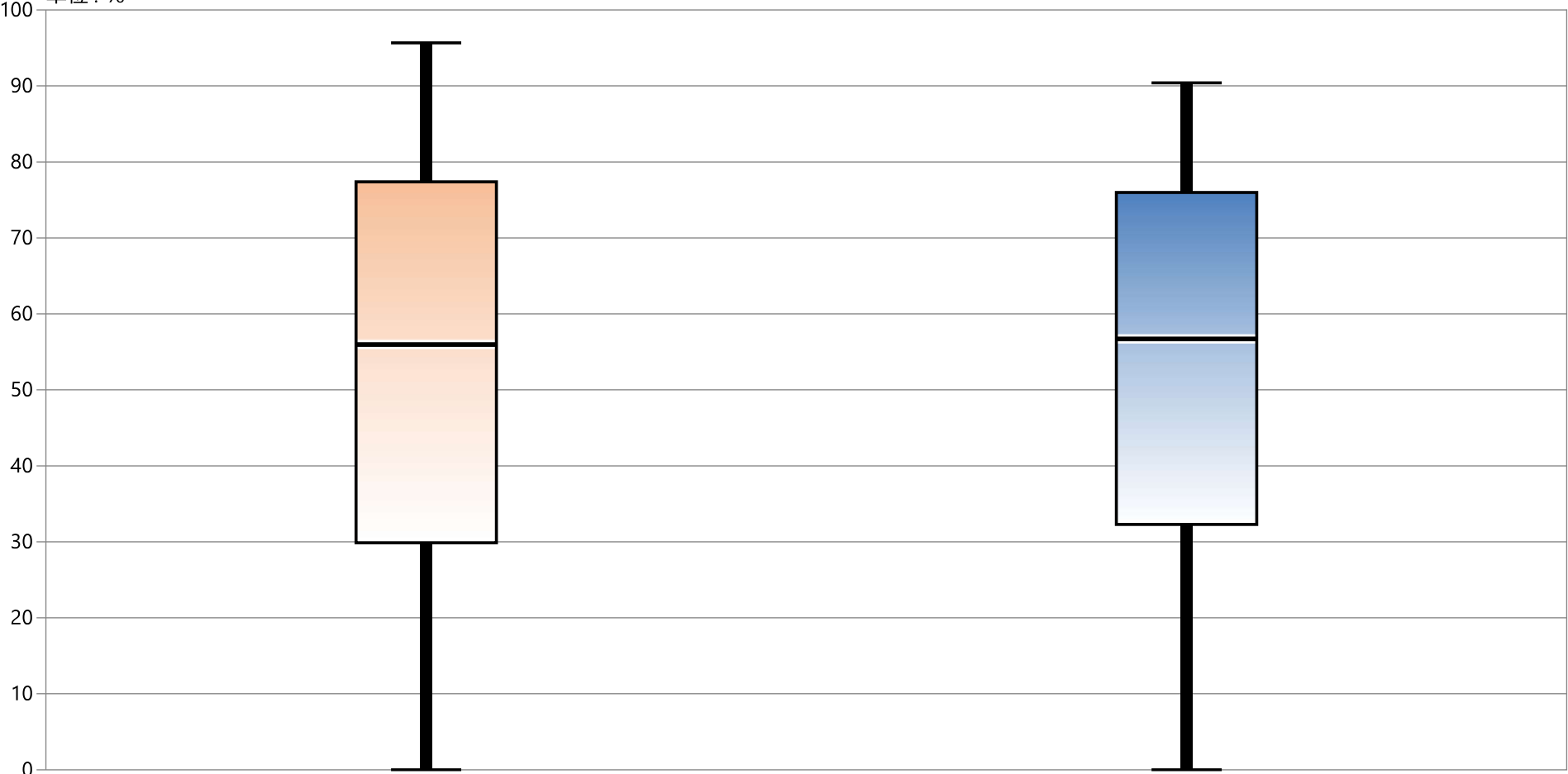
指標21B(厚)：安全管理が必要な医薬品に対する服薬指導実施率

指標21B(厚)分母：特に安全管理が必要な医薬品として、別表に定める医薬品のいずれかが投薬又は注射されている患者数
指標21B(厚)分子：分母のうち薬剤管理指導を受けた患者数
単位：%



指標21B(厚)：安全管理が必要な医薬品に対する服薬指導実施率

指標21B(厚)分母：特に安全管理が必要な医薬品として、別表に定める医薬品のいずれかが投薬又は注射されている患者数
指標21B(厚)分子：分母のうち薬剤管理指導を受けた患者数
単位：％



* 外れ値を除く

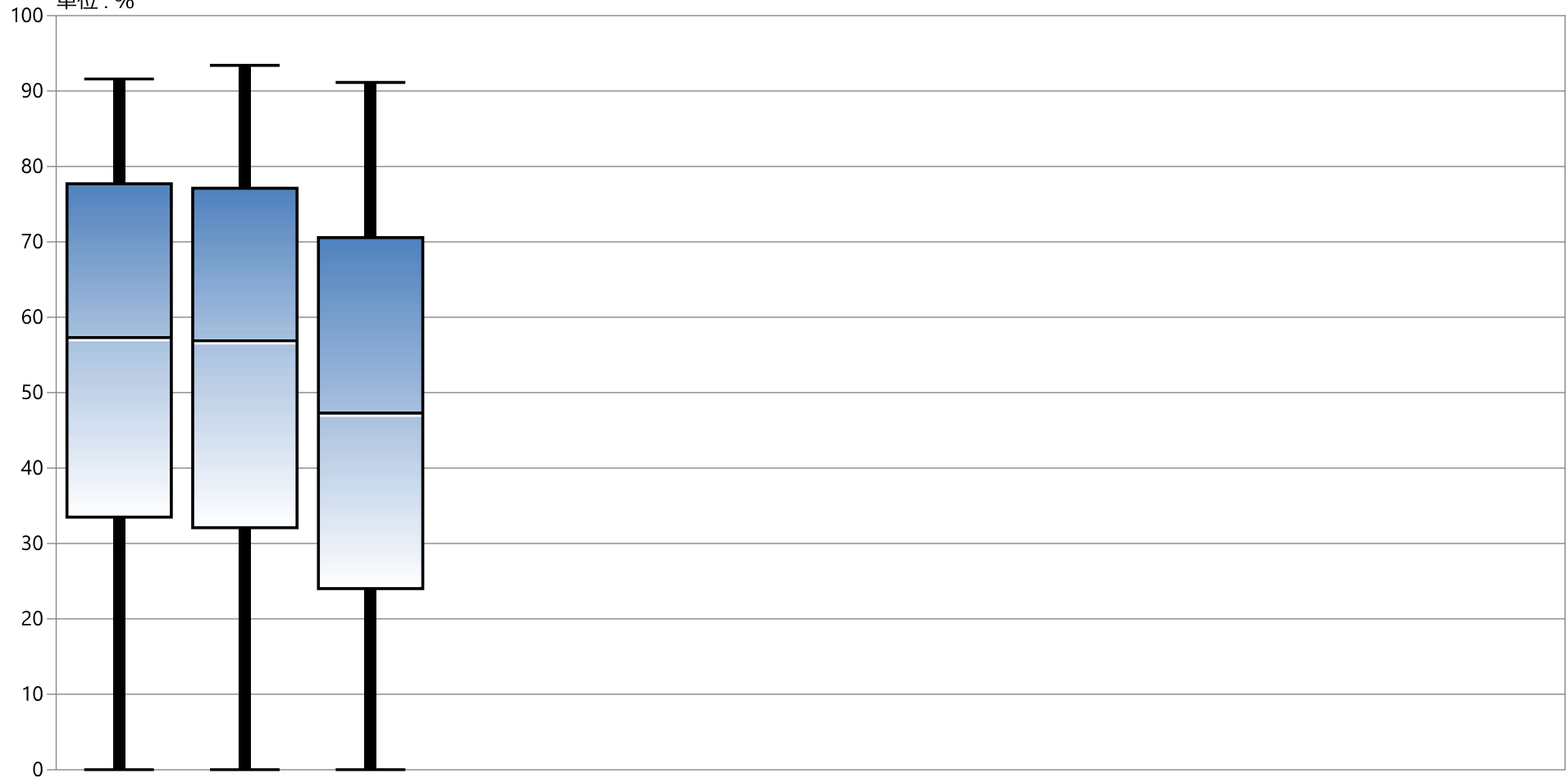
	2023年 年間 通算	2024年 年間 通算
最大値*	95.66	90.40
75%値	77.39	75.98
中央値	55.95	56.70
25%値	29.86	32.29
最小値*	0.00	0.00

指標21B(厚)：安全管理が必要な医薬品に対する服薬指導実施率

指標21B(厚)分母：特に安全管理が必要な医薬品として、別表に定める医薬品のいずれかが投薬又は注射されている患者数

指標21B(厚)分子：分母のうち薬剤管理指導を受けた患者数

單位：%



* 外れ値を除く

[illegible]