

指標の意義

積極的な栄養管理の介入。

指標の計算式、分母・分子の解釈

期間	各指標の計算式と分母・分子の項目名	分母・分子の解釈
分子	分母のうち特別食加算の算定回数	
分母	18歳以上の糖尿病・慢性腎臓病患者で、それらへの治療が主目的ではない入院患者の食事回数	
収集期間	1ヶ月毎	
調整方法		

2024年間数値報告

最小値 33.43 25%値 59.58 中央値 75.21 75%値 86.94 最大値 100

回答病院 80病院（そのうちNAと回答している病院30病院）

考察・分析

糖尿病や慢性腎臓病患者にとって食事は重要な治療の一つです。入院時に提供される食事には、通常食と治療のために減塩や低脂肪などに配慮した特別食があります。積極的に栄養管理の介入を行うことも、医療の質の向上につながります。

回答病院は前年と変わらず80病院で、そのうちNA・なしと回答している病院は昨年度から減少し30病院でした。

2024年の栄養管理実施率は前年と比較し大きな変化はありませんでした。病院別にみると、前年より実施率が上昇したのは22病院、減少したのは28病院でした。

実施率を大きく伸ばした病院もあり、糖尿病・慢性腎臓病患者への栄養指導は安定して行っていることがうかがえます。実施率が低い病院、10%以上低下した病院には、今後の改善が期待されます。

改善・運用事例など

○2024年の改善報告はありませんでした。

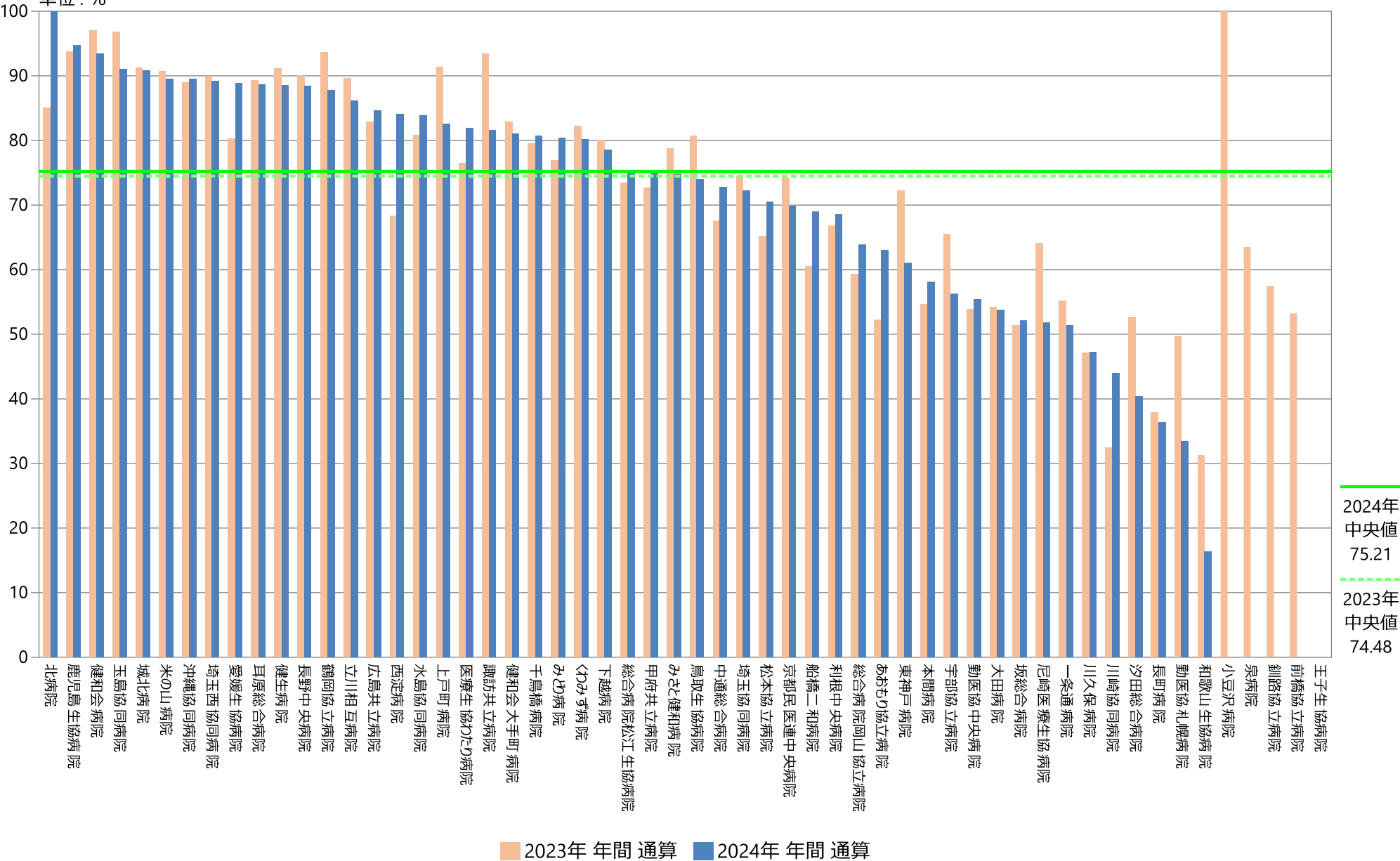
22：糖尿病・慢性腎臓病患者への栄養管理実施率

指標22(厚)分母：18歳以上の糖尿病・慢性腎臓病患者で、それらへの治療が主目的ではない入院患者の食事回数
指標22(厚)分子：特別食加算の算定回数
指標22(厚)：糖尿病・慢性腎臓病患者への栄養管理実施率

	指標22(厚)分母		指標22(厚)分子		指標22(厚)	
	回		回		%	
	2023年 年間 合計値	2024年 年間 合計値	2023年 年間 合計値	2024年 年間 合計値	2023年 年間 通算	2024年 年間 通算
勤医協中央病院	86752	100626	46766	55786	53.91	55.44
勤医協札幌病院	6516	1681	3243	562	49.77	33.43
苫小牧病院	—	—	—	—	—	—
一条通病院	8544	2886	4709	1484	55.11	51.42
函館棲北病院	—	—	—	—	—	—
釧路協立病院	3956	0	2274	0	57.48	なし
健生病院	53070	57606	48385	50992	91.17	88.52
あおもり協立病院	28003	37396	14620	23563	52.21	63.01
川久保病院	17278	16749	8132	7917	47.07	47.27
坂総合病院	53365	68365	27441	35632	51.42	52.12
長町病院	4435	6944	1683	2528	37.95	36.41
泉病院	690	—	438	—	63.48	—
中通総合病院	70085	69441	47305	50556	67.50	72.80
本間病院	11365	10798	6204	6276	54.59	58.12
鶴岡協立病院	4909	1553	4597	1363	93.64	87.77
鶴岡協立リハ"リ"ーション病院	—	—	—	—	—	—
至誠堂総合病院	NA	NA	NA	NA	NA	NA
医療生協わたり病院	4046	2401	3095	1966	76.50	81.88
前橋協立病院	8737	—	4650	—	53.22	—
利根中央病院	63646	65916	42551	45201	66.86	68.57
北毛病院	NA	NA	NA	NA	NA	NA
埼玉協同病院	61544	66879	45837	48317	74.48	72.25
埼玉西協同病院	12029	12480	10814	11139	89.90	89.25
熊谷生協病院	—	—	—	—	—	—
秩父生協病院	NA	NA	NA	NA	NA	NA
ふれあい生協病院	NA	NA	NA	NA	NA	NA
千葉健生病院	NA	NA	NA	NA	NA	NA
船橋二和病院	33743	35791	20406	24676	60.47	68.94
柳原病院	NA	NA	NA	NA	NA	NA
みさと健和病院	33659	43840	26537	32817	78.84	74.86
小豆沢病院	100	0	100	0	100.00	なし
東京健生病院	NA	NA	NA	NA	NA	NA
大泉生協病院	NA	NA	NA	NA	NA	NA
大田病院	33745	33374	18292	17927	54.21	53.72
中野共立病院	NA	NA	NA	NA	NA	NA
立川相互病院	44038	48179	39489	41488	89.67	86.11
王子生協病院	0	0	0	0	なし	なし
川崎協同病院	35268	49112	11458	21596	32.49	43.97
汐田総合病院	33980	40723	17892	16433	52.65	40.35
下越病院	52857	56417	42301	44335	80.03	78.58
富山協立病院	NA	NA	NA	NA	NA	NA
城北病院	43630	50406	39801	45763	91.22	90.79
甲府共立病院	46151	45803	33535	34325	72.66	74.94
巨摩共立病院	—	—	—	—	—	—
石和共立病院	NA	NA	NA	NA	NA	NA
長野中央病院	78207	66562	70463	58880	90.10	88.46
健和会病院	16940	22178	16444	20715	97.07	93.40
諏訪共立病院	5182	5002	4842	4079	93.44	81.55
松本協立病院	39407	43210	25678	30460	65.16	70.49
塩尻協立病院	NA	NA	NA	NA	NA	NA
上伊那生協病院	NA	NA	NA	NA	NA	NA
みどり病院	3574	3712	2751	2984	76.97	80.39
三島共立病院	NA	NA	NA	NA	NA	NA
協立総合病院	—	—	—	—	—	—
北病院	295	95	251	95	85.08	100.00
名南病院	NA	NA	NA	NA	NA	NA
名南ふれあい病院	—	—	—	—	—	—
津生協病院	NA	NA	NA	NA	NA	NA
京都民医連あすかい病院	NA	NA	NA	NA	NA	NA
京都民医連中央病院	49789	40817	36938	28511	74.19	69.85
京都協立病院	NA	NA	NA	NA	NA	NA
西淀病院	7107	3610	4858	3035	68.36	84.07
耳原総合病院	87282	94249	77988	83555	89.35	88.65
東大阪生協病院	NA	NA	NA	NA	NA	NA
コープおおさか病院	NA	NA	NA	NA	NA	NA
東神戸病院	4232	6654	3055	4062	72.19	61.05
尼崎医療生協病院	29698	29123	19024	15077	64.06	51.77
おかたに病院	—	—	—	—	—	—
土庫病院	NA	NA	NA	NA	NA	NA
和歌山生協病院	22430	23752	7012	3876	31.26	16.32
鳥取生協病院	18931	9351	15275	6917	80.69	73.97
総合病院松江生協病院	55006	53886	40388	40526	73.42	75.21
出雲市民病院	NA	NA	NA	NA	NA	NA
水島協同病院	49331	NA	39903	NA	80.89	NA
玉島協同病院	4481	4580	4340	4169	96.85	91.03
総合病院岡山協立病院	72598	63067	43072	40316	59.33	63.93
福島生協病院	—	—	—	—	—	—
広島共立病院	33526	34335	27784	29066	82.87	84.65
宇都協立病院	30237	27693	19824	15566	65.56	56.21
徳島健生病院	—	—	—	—	—	—
高松平和病院	NA	NA	NA	NA	NA	NA
愛媛生協病院	390	1267	313	1126	80.26	88.87
高知生協病院	NA	NA	NA	NA	NA	NA
健和会大手町病院	67008	53483	55560	43343	82.92	81.04
千鳥橋病院	93456	97274	74372	78515	79.58	80.72
米の山病院	31489	32916	28550	29475	90.67	89.55
みさき病院	—	—	—	—	—	—
上戸町病院	2346	1665	2143	1375	91.35	82.58
くわみず病院	12020	9291	9890	7454	82.28	80.23
大分健生病院	NA	NA	NA	NA	NA	NA
宮崎生協病院	—	—	—	—	—	—
鹿児島生協病院	40843	56718	38308	53720	93.79	94.71
国分生協病院	—	—	—	—	—	—
沖縄協同病院	46896	49287	41724	44127	88.97	89.53
中部協同病院	—	—	—	—	—	—
とよみ生協病院	NA	NA	NA	NA	NA	NA
最大値(外れ値を除く)	93456.00	100626.00	77988.00	83555.00	100.00	100.00
75%値	49445.50	52713.75	39826.50	41247.50	89.16	86.94
中央値	30863.00	33145.00	18092.00	19321.00	74.48	75.21
25%値	6182.50	5415.00	4636.75	3922.50	58.41	59.58
最小値(外れ値を除く)	0.00	0.00	0.00	0.00	31.26	33.43

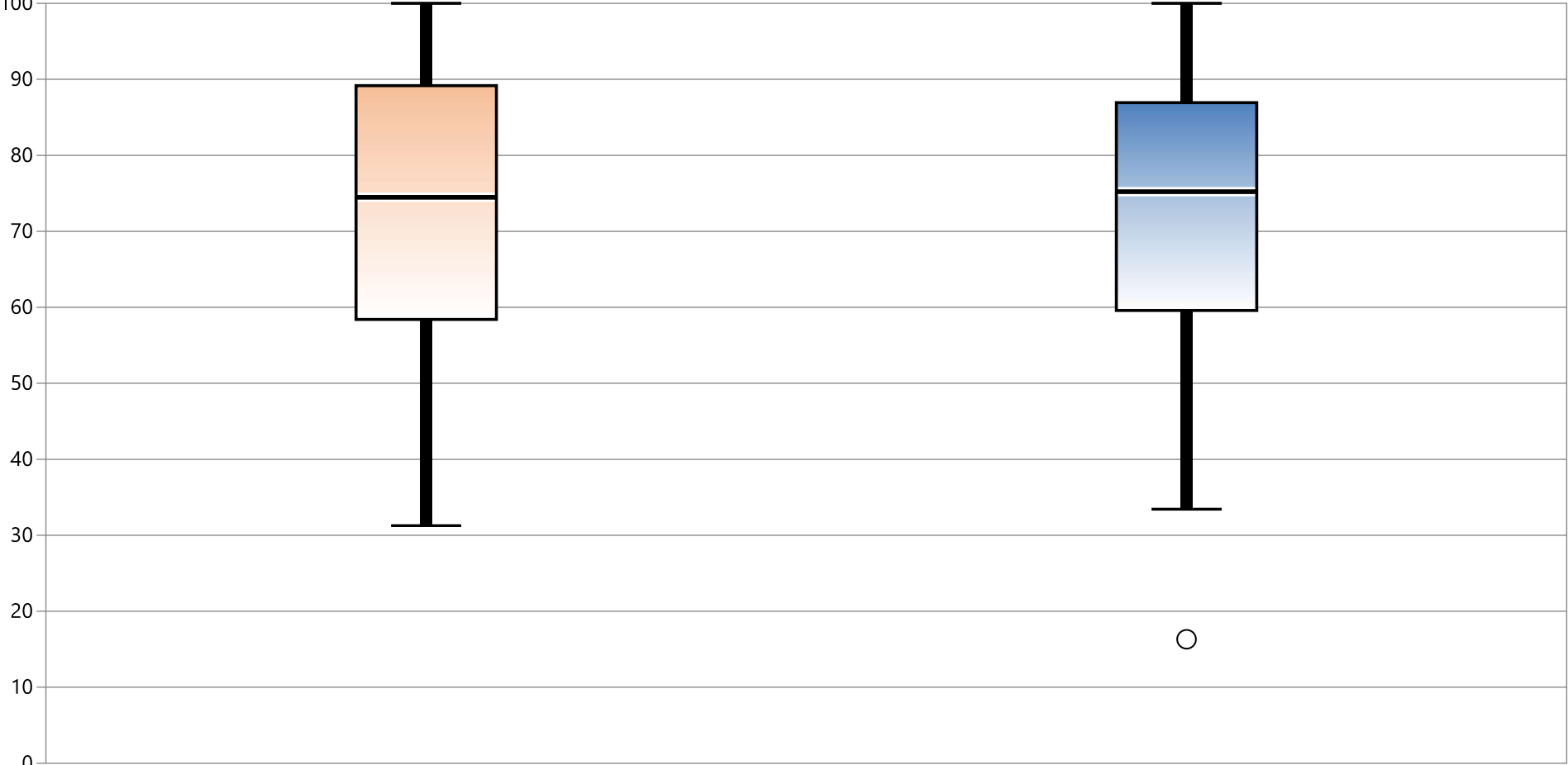
指標22(厚)：糖尿病・慢性腎臓病患者への栄養管理実施率

指標22(厚)分母：18歳以上の糖尿病・慢性腎臓病患者で、それらへの治療が主目的ではない入院患者の食事回数
指標22(厚)分子：特別食加算の算定回数
単位：%



指標22(厚)：糖尿病・慢性腎臓病患者への栄養管理実施率

指標22(厚)分母：18歳以上の糖尿病・慢性腎臓病患者で、それらへの治療が主目的ではない入院患者の食事回数
指標22(厚)分子：特別食加算の算定回数
単位：％



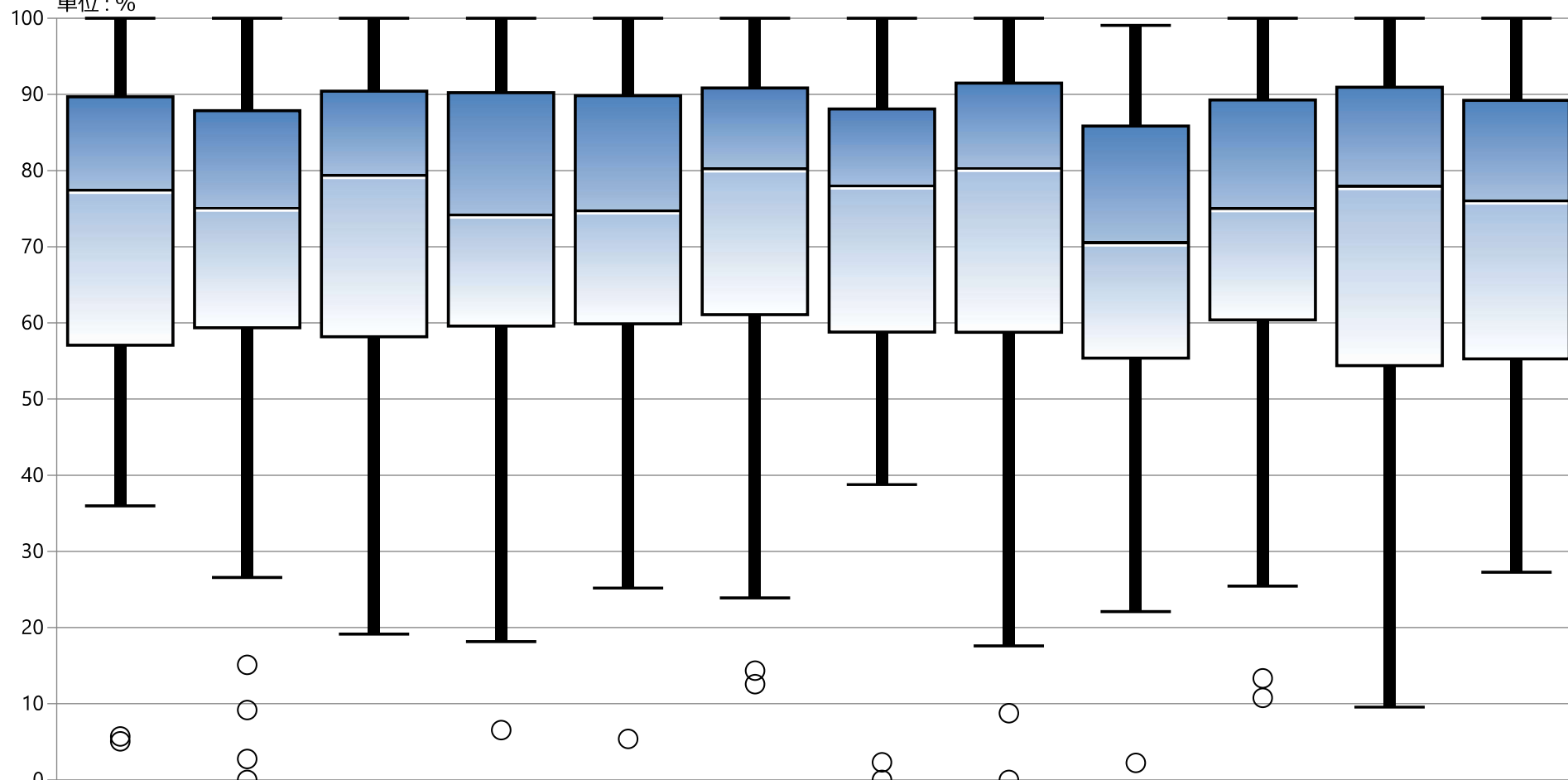
* 外れ値を除く	2023年 年間 通算	2024年 年間 通算
最大値*	100.00	100.00
75%値	89.16	86.94
中央値	74.48	75.21
25%値	58.41	59.58
最小値*	31.26	33.43

指標22(厚)：糖尿病・慢性腎臓病患者への栄養管理実施率

指標22(厚)分母：18歳以上の糖尿病・慢性腎臓病患者で、それらへの治療が主目的ではない入院患者の食事回数

指標22(厚)分子：特別食加算の算定回数

単位：%



* 外れ値を除く	1月	2月	3月	4月	5月	6月	7月	8月	9月	10月	11月	12月
最大値*	100.00	100.00	100.00	100.00	100.00	100.00	100.00	100.00	99.06	100.00	100.00	100.00
75%値	89.68	87.88	90.43	90.23	89.83	90.85	88.08	91.47	85.84	89.28	90.95	89.22
中央値	77.54	75.22	79.50	74.29	74.84	80.35	78.11	80.44	70.64	75.15	78.03	76.14
25%値	57.07	59.37	58.19	59.58	59.88	61.08	58.80	58.77	55.36	60.39	54.39	55.28
最小値*	35.98	26.57	19.14	18.15	25.18	23.89	38.77	17.59	22.09	25.45	9.55	27.26