

## 指標の意義

この指標はカンファレンスの実施ではなく、カンファレンス記録を評価します。記録を残すことによりチームでの情報共有が促進され、プロセス・アウトカムを評価することが可能となります。

## 指標の計算式、分母・分子の解釈

期間	各指標の計算式と分母・分子の項目名	分母・分子の解釈
分子	調査月退院患者のうち、入院期間中に1回以上医師・看護師・コメディカルによるカンファレンス記録のある患者数	カンファレンスの回数ではなくて、記録のある患者数を算出する。 医師、看護師は必須で、プラス、コメディカルについてはどの職種でもかまいません。 <u>役割の異なる看護師がそれぞれ参加している場合（病棟看護師、退院調整部門看護師等）は、複数職種として別々にカウントしてかまいません。</u>
分母	退院患者数	
収集期間	1ヶ月毎	
調整方法		

## 考察

最小値 3.14 25%値 41.36 中央値 65.10 75%値 78.26 最大値 96.67 回答病院 61

2023年と比較して、中央値は4.48ポイント上昇していますが、全体的には大きく変化はありませんでした。

10ヶ月以上のデータ提出のあった52病院のうち、32病院が前年より値が上昇していました。そのうち10ポイント以上の上昇が4病院ありました。逆に、19病院は値が減少していますが、10ポイント以上減少の病院はありませんでした。

また、実施割合が80%以上の病院が2023年の7病院から15病院に増加、30%未満の病院が2023年の9病院から6病院に減少しており、各病院で一定改善が進んでいると考えられます。ただし、最大値と最小値の差が93.53と非常にバラツキが大きく、各病院で改善に取り組んでもらえることを期待します。

2024年度の診療報酬改定では、リハビリ・栄養管理・口腔管理の連携を評価する加算が新設されました。また、働き方改革、タスクシフトが重視され、入退院支援や地域連携の評価も高まっています。在院日数の短縮も求められる中、多職種によるチーム医療の推進が、よりいっそう求められています。

多職種カンファレンスによって、情報共有や診療・ケアの質が向上されることを期待します。

ただし、カンファレンスの実施率だけで診療・ケアの質の評価はむづかしく、今後はケアの質を表す指標の検討も必要となってくると考えます。

## 改善・運用事例など

- ・2024年の当指標の改善事例報告はありませんでした。

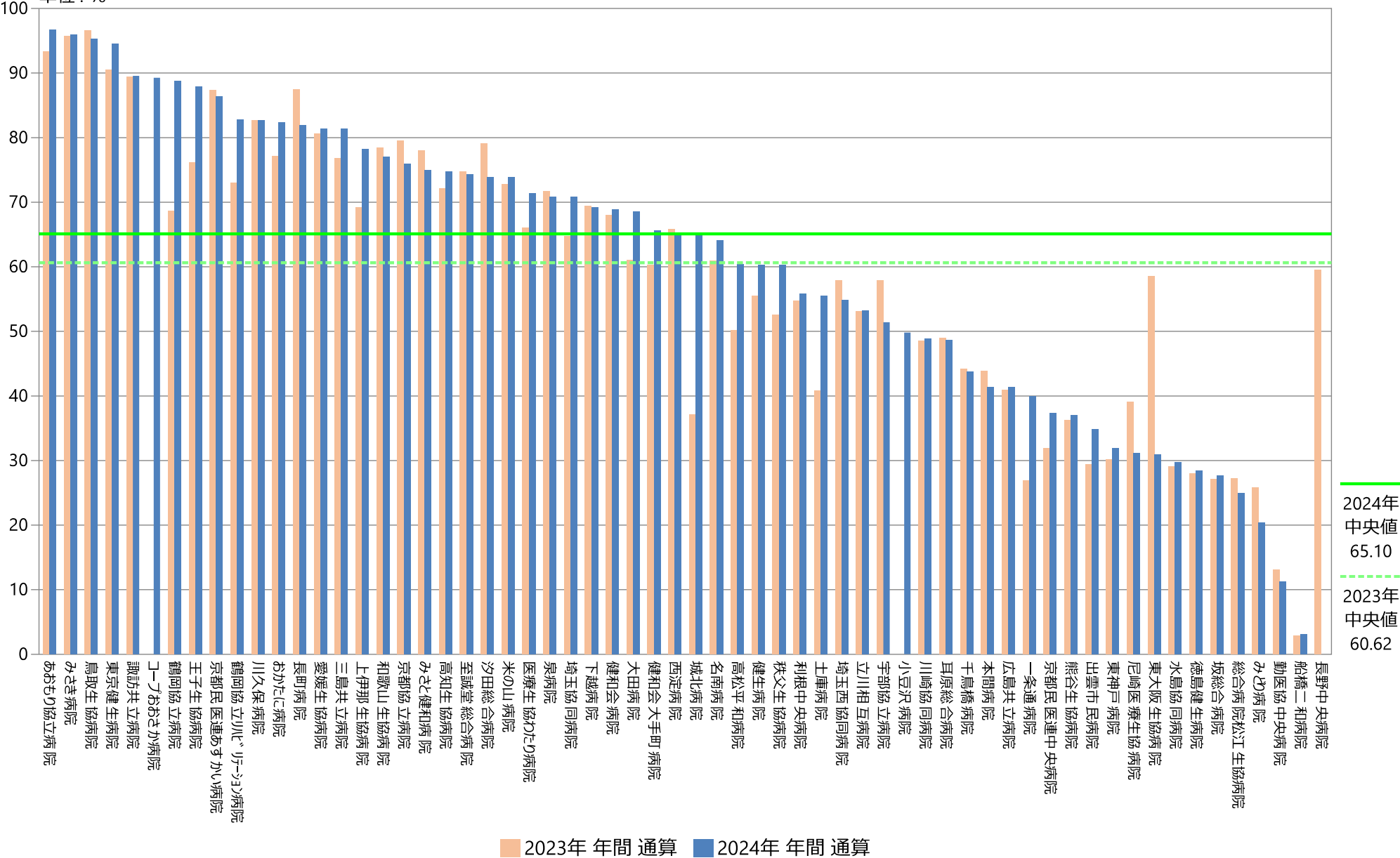
23：ケアカンファレンス実施割合

指標23分母：退院患者数  
指標23分子：調査月退院患者のうち、入院期間中に1回以上医師・看護師・コメディカルによるカンファレンス記録のある患者数  
指標23：ケアカンファレンス実施割合

	指標23分母		指標23分子		指標23	
	人		人		%	
	2023年 年間 平均値	2024年 年間 平均値	2023年 年間 平均値	2024年 年間 平均値	2023年 年間 通算	2024年 年間 通算
勸医協中央病院	737.92	790.58	100.00	85.67	13.09	11.21
勸医協札幌病院	—	—	—	—	—	—
苫小牧病院	—	—	—	—	—	—
一条通病院	78.00	75.00	21.00	30.00	26.92	40.00
函館棲北病院	—	—	—	—	—	—
釧路協立病院	—	—	—	—	—	—
健生病院	491.42	530.58	272.50	319.83	55.45	60.28
あおもり協立病院	173.92	190.33	162.33	184.00	93.34	96.67
川久保病院	84.08	83.67	69.50	69.17	82.66	82.67
坂総合病院	544.17	601.00	147.83	166.00	27.17	27.62
長町病院	68.67	67.42	60.08	55.25	87.50	81.95
泉病院	58.33	59.75	41.83	42.33	71.71	70.85
中通総合病院	570.50	564.33	—	—	—	—
本間病院	130.50	133.58	57.17	55.25	43.81	41.36
鶴岡協立病院	174.42	159.33	119.75	141.42	68.66	88.76
鶴岡協立リハ"リ"ーション病院	48.08	48.50	35.08	40.17	72.96	82.82
至誠堂総合病院	108.25	112.75	80.92	83.83	74.75	74.35
医療生協わたり病院	155.92	179.83	103.00	128.33	66.06	71.36
前橋協立病院	—	—	—	—	—	—
利根中央病院	498.75	521.58	272.83	291.17	54.70	55.82
北毛病院	—	—	—	—	—	—
埼玉協同病院	601.50	638.00	389.00	451.58	64.67	70.78
埼玉西協同病院	115.42	119.08	66.83	65.33	57.91	54.86
熊谷生協病院	45.08	46.18	16.33	17.38	36.23	37.07
秩父生協病院	19.83	18.30	10.42	11.11	52.52	60.24
ふれあい生協病院	—	—	—	—	—	—
千葉健生病院	—	—	—	—	—	—
船橋二和病院	293.08	326.92	8.58	10.25	2.93	3.14
柳原病院	—	—	—	—	—	—
みさと健和病院	379.75	405.08	296.42	303.75	78.06	74.98
小豆沢病院	—	106.00	—	52.80	—	49.81
東京健生病院	42.08	47.33	39.71	44.75	90.55	94.54
大泉生協病院	98.75	116.63	—	—	—	—
大田病院	200.42	205.25	122.42	140.75	61.08	68.57
中野共立病院	—	—	—	—	—	—
立川相互病院	585.50	648.42	310.75	345.25	53.07	53.25
王子生協病院	122.08	129.08	92.92	113.42	76.11	87.86
川崎協同病院	200.42	231.42	97.25	107.86	48.52	48.87
汐田総合病院	271.67	297.75	214.83	220.08	79.08	73.92
下越病院	317.33	330.67	220.42	228.92	69.46	69.23
富山協立病院	—	—	—	—	—	—
城北病院	364.33	216.67	135.50	140.75	37.19	64.96
甲府共立病院	382.89	398.70	—	—	—	—
巨摩共立病院	—	—	—	—	—	—
石和共立病院	60.67	64.00	—	—	—	—
長野中央病院	463.92	—	275.92	—	59.48	—
健和会病院	194.08	191.25	131.92	131.75	67.97	68.89
諏訪共立病院	77.50	76.58	69.25	68.58	89.35	89.55
松本協立病院	—	—	—	—	—	—
塩尻協立病院	67.80	62.60	—	—	—	—
上伊那生協病院	72.33	71.91	50.08	56.27	69.24	78.26
みどり病院	64.92	75.50	16.75	15.42	25.80	20.42
三島共立病院	77.58	78.58	59.58	63.92	76.80	81.34
協立総合病院	—	—	—	—	—	—
北病院	—	—	—	—	—	—
名南病院	144.50	164.25	88.08	105.33	60.96	64.13
名南ふれあい病院	—	—	—	—	—	—
津生協病院	—	—	—	—	—	—
京都民医連あすかい病院	124.17	118.08	108.42	102.00	87.32	86.38
京都民医連中央病院	660.33	690.50	210.75	257.67	31.92	37.32
京都協立病院	78.00	75.17	62.00	57.08	79.49	75.94
西淀病院	265.17	268.17	174.42	174.58	65.78	65.10
耳原総合病院	751.50	777.83	367.67	378.08	48.92	48.61
東大阪生協病院	89.83	99.25	52.58	29.29	58.53	30.87
コープおおさか病院	—	150.58	—	134.42	—	89.26
東神戸病院	78.50	97.67	23.67	31.17	30.15	31.91
尼崎医療生協病院	195.17	222.50	76.42	69.25	39.15	31.12
おかたに病院	97.75	99.55	76.00	82.00	77.16	82.37
土庫病院	310.25	334.78	124.30	185.78	40.86	55.49
和歌山生協病院	155.67	167.83	122.08	129.25	78.43	77.01
鳥取生協病院	217.83	215.00	210.42	204.83	96.60	95.27
総合病院松江生協病院	261.75	285.25	71.17	71.17	27.19	24.95
出雲市民病院	115.42	116.00	33.70	39.67	29.43	34.85
水島協同病院	283.17	274.00	82.42	81.67	29.11	29.81
玉島協同病院	58.42	55.33	—	—	—	—
総合病院岡山協立病院	303.83	325.67	—	—	—	—
福島生協病院	124.00	—	—	—	—	—
広島共立病院	278.75	289.58	114.17	119.75	40.96	41.35
宇都協立病院	100.58	107.00	58.25	55.00	57.91	51.40
徳島健生病院	155.25	151.08	43.50	42.92	28.02	28.41
高松平和病院	149.67	145.75	75.08	88.00	50.17	60.38
愛媛生協病院	116.67	120.42	94.00	98.00	80.57	81.38
高知生協病院	86.17	90.25	62.17	67.42	72.15	74.70
健和会大手町病院	696.83	738.75	420.08	484.33	60.28	65.56
千鳥協病院	407.33	444.42	180.17	194.33	44.23	43.73
米の山病院	216.25	222.58	157.50	164.42	72.83	73.87
みさき病院	35.33	33.33	33.83	32.00	95.75	96.00
上戸町病院	—	—	—	—	—	—
くわみず病院	112.55	113.75	—	—	—	—
大分健生病院	—	—	—	—	—	—
宮崎生協病院	—	—	—	—	—	—
鹿児島生協病院	—	—	—	—	—	—
国分生協病院	—	—	—	—	—	—
沖縄協同病院	—	—	—	—	—	—
中部協同病院	—	—	—	—	—	—
とよみ生協病院	—	—	—	—	—	—
最大値(外れ値を除く)	601.50	601.00	296.42	319.83	96.60	96.67
75%値	303.83	297.75	158.71	166.00	76.28	78.26
中央値	155.25	151.08	90.50	88.00	60.62	65.10
25%値	84.08	90.25	57.98	55.25	40.93	41.36
最小値(外れ値を除く)	19.83	18.30	8.58	10.25	2.93	3.14

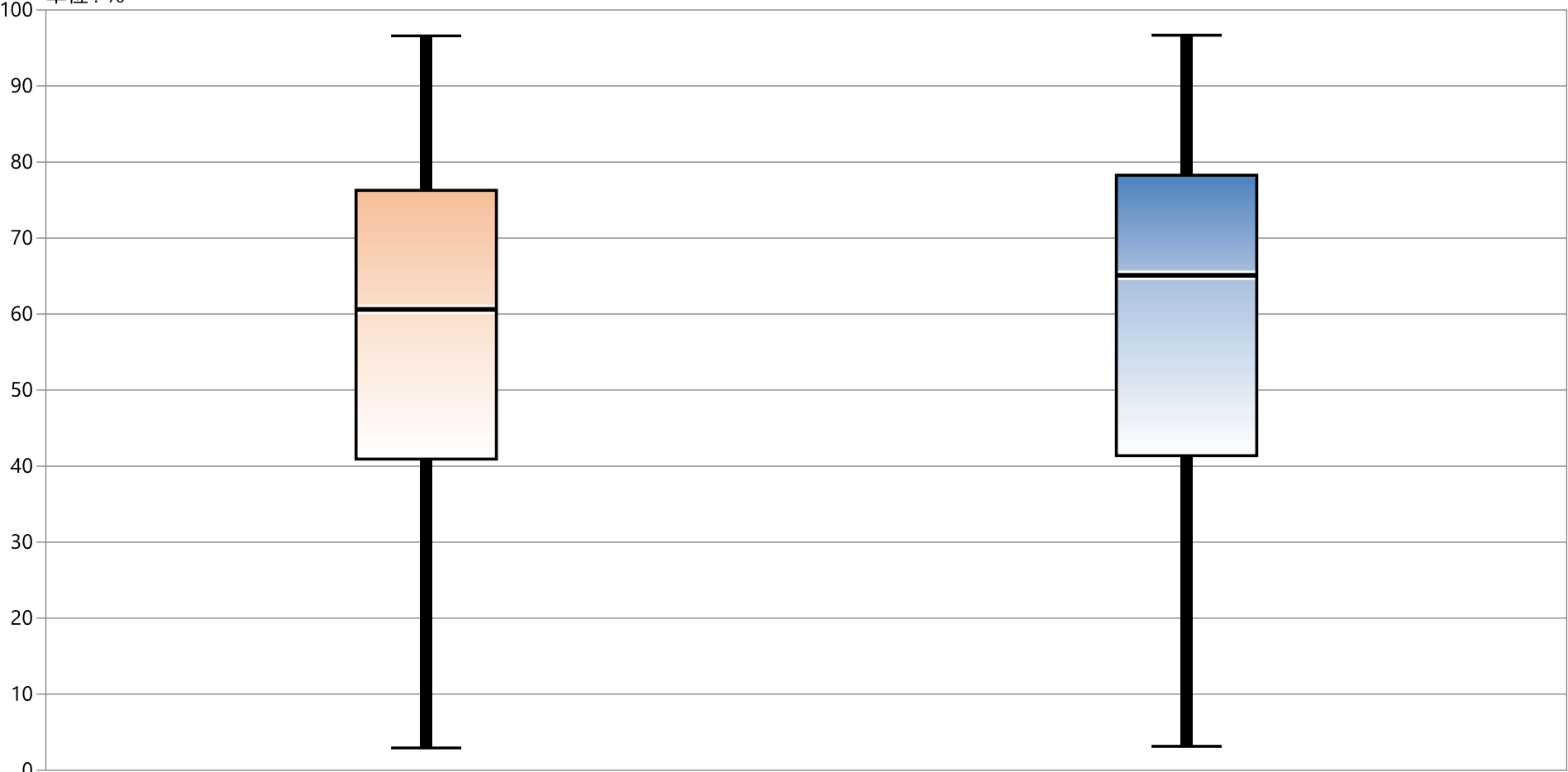
# 指標23：ケアカンファレンス実施割合

指標23分母：退院患者数  
指標23分子：調査月退院患者のうち、入院期間中に1回以上医師・看護師・コメディカルによるカンファレンス記録のある患者数  
単位：%



# 指標23 : ケアカンファレンス実施割合

指標23分母 : 退院患者数  
指標23分子 : 調査月退院患者のうち、入院期間中に1回以上医師・看護師・コメディカルによるカンファレンス記録のある患者数  
単位 : %



\* 外れ値を除く

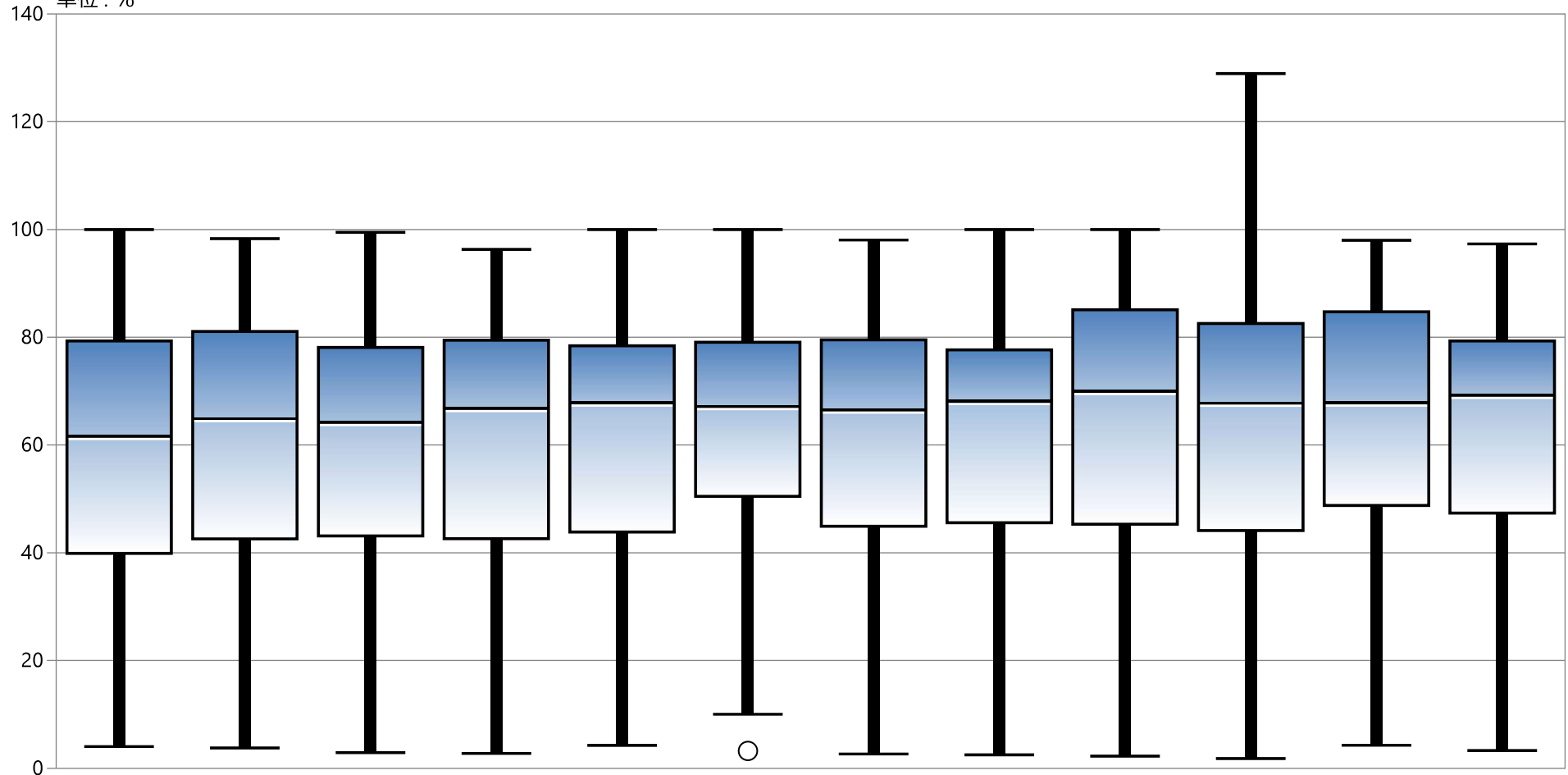
	2023年 年間 通算	2024年 年間 通算
最大値*	96.60	96.67
75%値	76.28	78.26
中央値	60.62	65.10
25%値	40.93	41.36
最小値*	2.93	3.14

## 指標23：ケアカンファレンス実施割合

指標23分母：退院患者数

指標23分子：調査月退院患者のうち、入院期間中に1回以上医師・看護師・コメディカルによるカンファレンス記録のある患者数

単位：%



\* 外れ値を除く

	1月	2月	3月	4月	5月	6月	7月	8月	9月	10月	11月	12月
最大値*	100.00	98.31	99.48	96.30	100.00	100.00	98.04	100.00	100.00	128.95	98.00	97.33
75%値	79.31	81.07	78.10	79.44	78.41	79.08	79.53	77.66	85.12	82.56	84.71	79.33
中央値	61.77	65.09	64.35	66.95	67.97	67.33	66.67	68.26	70.13	67.95	67.96	69.39
25%値	39.88	42.57	43.14	42.62	43.85	50.47	44.92	45.56	45.30	44.14	48.77	47.37
最小値*	4.03	3.78	2.90	2.76	4.26	10.03	2.65	2.50	2.26	1.81	4.27	3.30