

指標の意義

- ・認知症患者は、今後増加が見込まれている。認知機能を適切に評価することで、過剰な治療や人権侵害を防ぎ、適切な対応を可能にする。

指標の計算式、分母・分子の解釈

期間	各指標の計算式と分母・分子の項目名	分母・分子の解釈
分子	HDS-R、MMSE、CGA 等の認知機能スクリーニングが実施された結果が記載されている患者数	
分母	入院日数が4日以上で65歳以上退院患者数	
収集期間	1ヶ月毎	
調整方法		

考察

回答病院 55 (2023年 55)

最小値 2.37 25%値 21.43 中央値 35.96 75%値 62.45 最大値 100.00

最小値 4.23 25%値 19.85 中央値 37.11 75%値 67.74 最大値 100.00 (前回2023年)

回答病院は新たに3病院が加わりましたが、合計数は2023年と同じ55病院でした。31病院で実施率が上昇していましたが、認知症スクリーニング実施率の中央値は2023年の37.11%から35.96%に低下しました。実施率が2%から100%と、施設間の差が大きいのがこの指標の特徴となっています。

認知機能スクリーニングの実施は、院内の医療安全対策として必要と考えられ、また退院後の療養に向けても重要であると考えられますが、院所によっては、効率性の観点から、スクリーニング検査の対象を絞っていることも予想されます。

また、既存のスクリーニング検査以外は含まれておらず、実際の認知機能把握の活動全てが反映されている訳ではありません。実施された認知機能スクリーニングを確実に抽出できるような電子カルテの活用が必要です。

本来の対象者数に比し実施率の低い院所では、認知症スクリーニングを行うことによって得られるメリットは何かを考え、その効果を結果として院内で示すことが、本来のスクリーニングの意味と考えられます。退院支援への早期からの介入や、認知症ケア加算取得による経営指標の改善のほか、職員の患者へのアプローチの変化や、それに伴う患者満足度の上昇などの効果も期待されます。

認知症患者の増加に対応し、認定看護師の活動や、認知症チーム活動とリンクしてスクリーニング実施率を上げる必要があります。

改善・運用事例など

42：高齢者への認知機能スクリーニングの実施

指標42分母：入院日数が4日以上で65歳以上の退院患者数

指標42分子：HDS-R、MMSE、CGA等の認知機能スクリーニングが実施された結果が記載されている患者数

指標42：高齢者への認知機能スクリーニングの実施

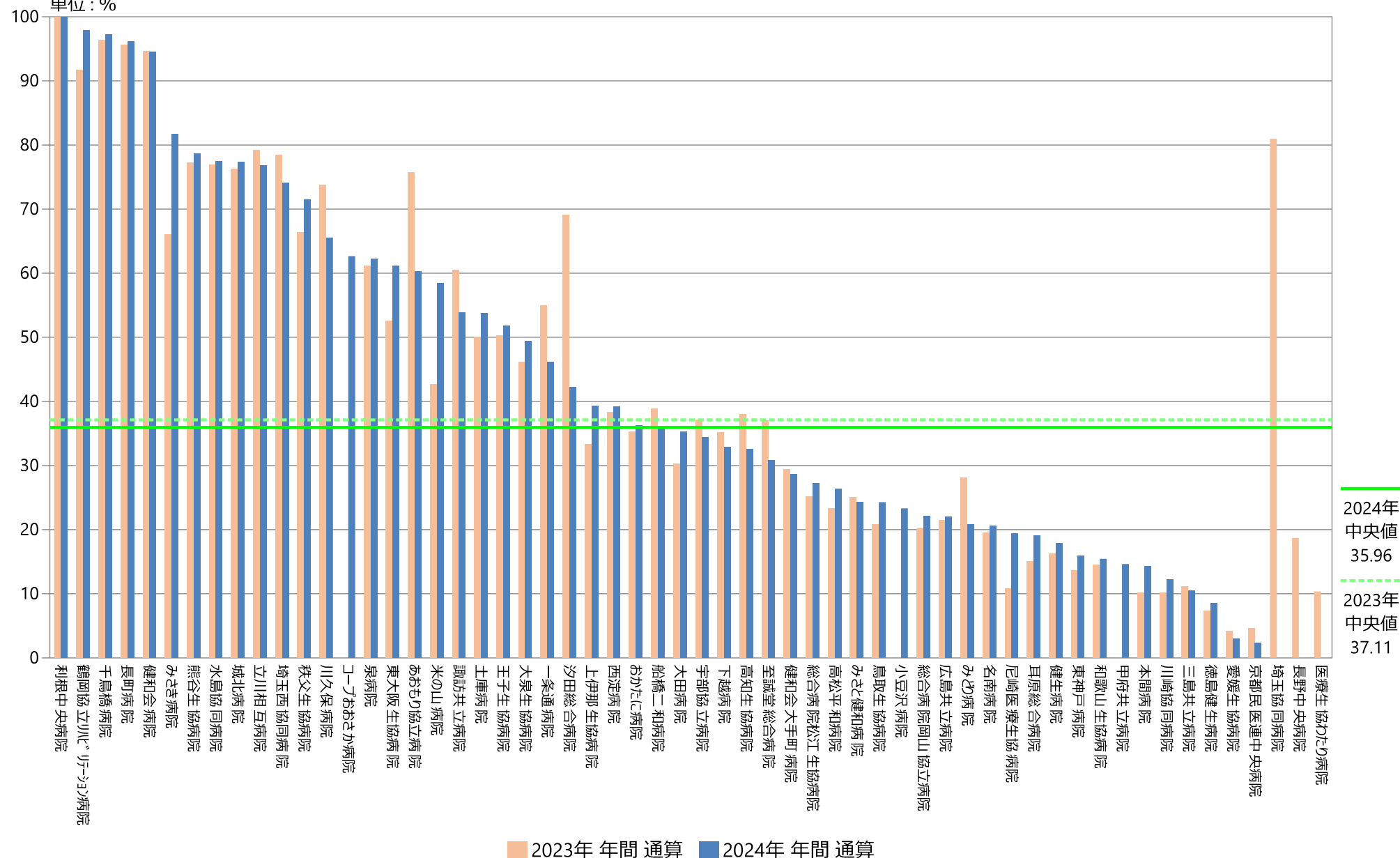
	指標42分母		指標42分子		指標42	
	人		人		%	
	2023年 年間 平均値	2024年 年間 平均値	2023年 年間 平均値	2024年 年間 平均値	2023年 年間 通算	2024年 年間 通算
勤医協中央病院	—	—	—	—	—	—
勤医協札幌病院	—	—	—	—	—	—
苫小牧病院	—	—	—	—	—	—
一条通病院	68.45	65.00	37.64	30.00	54.98	46.15
函館樓北病院	—	—	—	—	—	—
釧路協立病院	—	—	—	—	—	—
健生病院	271.33	297.83	44.08	53.17	16.25	17.85
あおり協立病院	130.25	140.42	98.67	84.58	75.75	60.24
川久保病院	73.67	75.00	54.33	49.17	73.76	65.56
坂総合病院	—	—	—	—	—	—
長町病院	51.67	48.08	49.42	46.25	95.65	96.19
泉病院	42.08	45.25	25.75	28.17	61.19	62.25
中通総合病院	302.38	—	—	—	—	—
本間病院	107.25	110.83	10.83	15.83	10.10	14.29
鶴岡協立病院	—	—	—	—	—	—
鶴岡協立リハ・リハビリ病院	41.33	42.75	37.92	41.83	91.73	97.86
至誠堂総合病院	92.25	100.33	34.17	30.92	37.04	30.81
医療生協わたり病院	87.00	0.00	9.00	0.00	10.34	なし
前橋協立病院	—	—	—	—	—	—
利根中央病院	205.58	219.33	205.58	219.33	100.00	100.00
北毛病院	—	—	—	—	—	—
埼玉協同病院	289.33	—	234.25	—	80.96	—
埼玉西協同病院	71.83	71.17	56.33	52.75	78.42	74.12
熊谷生協病院	38.33	40.70	29.58	32.00	77.17	78.62
秩父生協病院	18.83	19.89	12.50	14.22	66.37	71.51
ふれあい生協病院	—	—	—	—	—	—
千葉健生病院	—	—	—	—	—	—
船橋二和病院	110.58	130.00	43.00	46.75	38.88	35.96
柳原病院	—	—	—	—	—	—
みさと健和病院	248.75	263.00	62.42	64.00	25.09	24.33
小豆沢病院	—	84.00	—	19.60	—	23.33
東京健生病院	—	—	—	—	—	—
大泉生協病院	81.83	94.57	37.75	46.71	46.13	49.40
大田病院	132.75	131.75	40.25	46.42	30.32	35.23
中野共立病院	—	—	—	—	—	—
立川相互病院	306.92	332.33	243.25	255.08	79.26	76.76
王子生協病院	97.50	104.75	49.00	54.25	50.26	51.79
川崎協同病院	130.83	151.00	13.25	18.00	10.13	12.30
汐田総合病院	189.70	210.75	131.10	88.92	69.11	42.19
下越病院	227.00	244.42	79.92	80.25	35.21	32.83
富山協立病院	—	—	—	—	—	—
城北病院	139.64	147.17	106.45	113.83	76.24	77.35
甲府共立病院	231.18	241.00	—	36.00	—	14.63
巨摩共立病院	—	—	—	—	—	—
石和共立病院	—	—	—	—	—	—
長野中央病院	277.08	—	51.83	—	18.71	—
健和会病院	143.00	138.92	135.25	131.25	94.58	94.48
諏訪共立病院	68.50	66.83	41.42	36.00	60.46	53.87
松本協立病院	—	—	—	—	—	—
塩尻協立病院	—	—	—	—	—	—
上伊那生協病院	64.50	62.00	21.50	24.36	33.33	39.30
みどり病院	56.33	67.67	15.83	14.08	28.11	20.81
三島共立病院	66.00	66.92	7.33	7.00	11.11	10.46
協立総合病院	—	—	—	—	—	—
北病院	—	—	—	—	—	—
名南病院	104.00	123.33	20.33	25.42	19.55	20.61
名南ふれあい病院	—	—	—	—	—	—
津生協病院	—	—	—	—	—	—
京都民医連あすかい病院	—	—	—	—	—	—
京都民医連中央病院	386.42	418.25	17.67	9.92	4.57	2.37
京都協立病院	—	—	—	—	—	—
西淀病院	216.33	207.92	83.00	81.42	38.37	39.16
耳原総合病院	357.42	391.75	53.75	74.50	15.04	19.02
東大阪生協病院	70.58	68.17	37.08	41.67	52.54	61.12
コープおおさか病院	—	119.83	—	75.08	—	62.66
東神戸病院	64.08	80.83	8.75	12.80	13.65	15.90
尼崎医療生協病院	144.33	171.00	15.58	33.17	10.80	19.40
おかたに病院	88.29	88.09	31.14	31.91	35.28	36.22
土庫病院	183.25	176.78	91.83	95.11	50.11	53.80
和歌山生協病院	110.83	121.92	16.08	18.83	14.51	15.45
鳥取生協病院	158.75	157.58	33.08	38.25	20.84	24.27
総合病院松江生協病院	186.58	215.91	47.00	59.33	25.19	27.27
出雲市民病院	—	—	—	—	—	—
水島協同病院	160.00	157.17	123.00	121.75	76.88	77.47
玉島協同病院	—	—	—	—	—	—
総合病院岡山協立病院	222.00	238.75	44.75	52.83	20.16	22.13
福島生協病院	—	—	—	—	—	—
広島共立病院	200.25	204.83	42.92	45.17	21.43	22.05
宇都協立病院	75.67	82.58	28.08	28.42	37.11	34.41
徳島健生病院	109.75	111.17	8.00	9.42	7.29	8.47
高松平和病院	84.42	86.83	19.67	22.83	23.30	26.30
愛媛生協病院	88.75	93.33	3.75	2.75	4.23	2.95
高知生協病院	86.17	100.00	32.75	32.58	38.01	32.58
健和会大手町病院	395.25	423.08	116.08	120.92	29.37	28.58
千鳥橋病院	239.08	252.58	230.50	245.67	96.41	97.26
米の山病院	156.08	156.42	66.58	91.33	42.66	58.39
みさき病院	35.09	30.58	23.18	25.00	66.06	81.74
上戸町病院	—	—	—	—	—	—
くわみず病院	—	—	—	—	—	—
大分健生病院	—	—	—	—	—	—
宮崎生協病院	—	—	—	—	—	—
鹿児島生協病院	—	—	—	—	—	—
国分生協病院	—	—	—	—	—	—
沖縄協同病院	—	—	—	—	—	—
中部協同病院	—	—	—	—	—	—
とよみ生協病院	—	—	—	—	—	—
最大値(外れ値を除く)	395.25	391.75	123.00	131.25	100.00	100.00
75%値	205.58	205.60	64.50	74.65	67.74	62.45
中央値	110.83	120.88	40.25	41.75	37.11	35.96
25%値	73.67	74.04	20.92	24.84	19.85	21.43
最小値(外れ値を除く)	18.83	0.00	3.75	0.00	4.23	2.37

指標42：高齢者への認知機能スクリーニングの実施

指標42分母：入院日数が4日以上で65歳以上の退院患者数

指標42分子：HDS-R、MMSE、CGA等の認知機能スクリーニングが実施された結果が記載されている患者数

単位：%

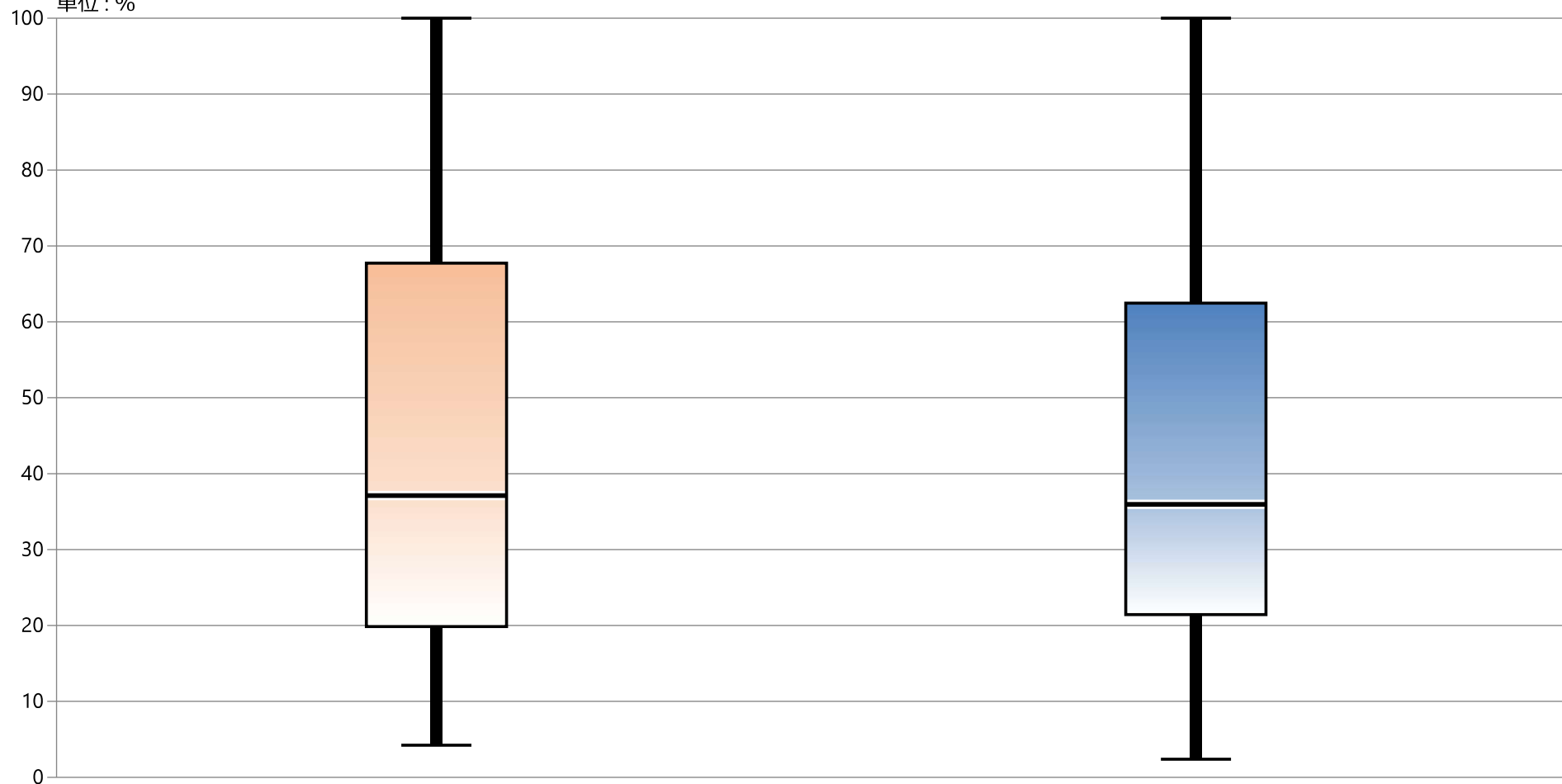


指標42：高齢者への認知機能スクリーニングの実施

指標42分母：入院日数が4日以上で65歳以上の退院患者数

指標42分子：HDS-R、MMSE、CGA等の認知機能スクリーニングが実施された結果が記載されている患者数

単位：％



* 外れ値を除く

2023年 年間 通算

2024年 年間 通算

最大値*

100.00

100.00

75%値

67.74

62.45

中央値

37.11

35.96

25%値

19.85

21.43

最小値*

4.23

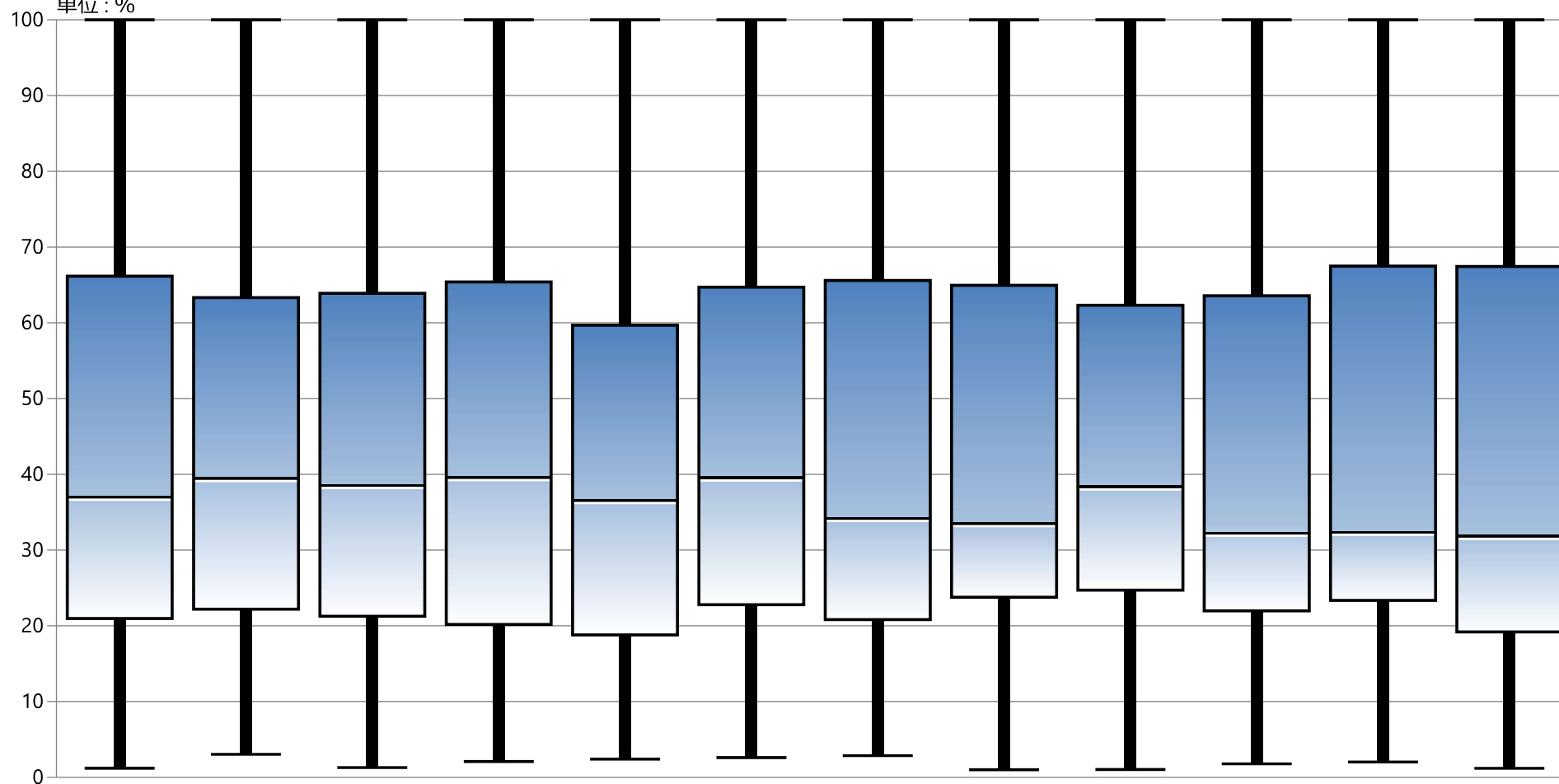
2.37

指標42：高齢者への認知機能スクリーニングの実施

指標42分母：入院日数が4日以上で65歳以上の退院患者数

指標42分子：HDS-R、MMSE、CGA等の認知機能スクリーニングが実施された結果が記載されている患者数

単位：％



* 外れ値を除く

	1月	2月	3月	4月	5月	6月	7月	8月	9月	10月	11月	12月
最大値*	100.00	100.00	100.00	100.00	100.00	100.00	100.00	100.00	100.00	100.00	100.00	100.00
75%値	66.15	63.33	63.90	65.40	59.68	64.71	65.59	64.95	62.32	63.57	67.48	67.44
中央値	37.12	39.58	38.65	39.68	36.67	39.64	34.31	33.60	38.46	32.35	32.47	31.94
25%値	20.96	22.18	21.24	20.17	18.79	22.77	20.82	23.77	24.69	21.96	23.36	19.18
最小値*	1.19	3.03	1.28	2.08	2.40	2.60	2.86	1.00	1.03	1.77	2.02	1.18