

指標の意義

小児の時間外・深夜救急の受け入れ態勢の数値化

指標の定義・算出方法

- ・必要データセット：DPC様式1、EFファイル
- ・分子：分母のうち、時間外または深夜に緊急入院した症例（分子の数値も指標）
- ・分母：15歳以下の退院症例、院内出生症例を除く
- ・分子÷分母（単位：パーセント）

分母の定義

- 解析期間に退院した症例を対象とする
- このうち、様式1の生年月日、入院年月日より入院時年齢を求め15歳以下とする。
- 入院経路が院内出生の症例は除外する
 - 平成22～25年度「1. 院内出生」の症例は除外する
 - 平成26年度から「8. 院内で出生」の症例は除外する

分子の定義

- 以下に示す時間外加算が算定されている症例

レセ電コード	診療行為名
111000570	初診（時間外）加算
111000670	初診（休日）加算
111000770	初診（深夜）加算
111000870	初診（時間外特例医療機関）加算
111011970	初診（乳幼児時間外）加算
111012070	初診（乳幼児休日）加算
111012170	初診（乳幼児深夜）加算
111012270	初診（乳幼児時間外特例医療機関）加算
111011570	小児科初診（乳幼児夜間）加算（6歳未満）
111011670	小児科初診（乳幼児休日）加算（6歳未満）
111011770	小児科初診（乳幼児深夜）加算（6歳未満）
111012470	初診（夜間・早朝等）加算
112001110	再診（時間外）加算
112001210	再診（休日）加算
112001310	再診（深夜）加算
112001410	再診（時間外特例医療機関）加算
112014770	再診（乳幼児時間外）加算
112014870	再診（乳幼児休日）加算
112014970	再診（乳幼児深夜）加算
112015070	再診（乳幼児時間外特例医療機関）加算
112014170	小児科再診（乳幼児夜間）加算（6歳未満）
112014270	小児科再診（乳幼児休日）加算（6歳未満）
112014370	小児科再診（乳幼児深夜）加算（6歳未満）
112015570	再診（夜間・早朝等）加算
112015670	時間外対応加算2
112016070	時間外対応加算1
112016170	時間外対応加算3
112006470	外来診療料（時間外）加算
112006570	外来診療料（休日）加算
112006670	外来診療料（深夜）加算
112006770	外来診療料（時間外特例医療機関）加算
112015170	外来診療料（乳幼児時間外）加算

レセ電コード	診療行為名
112015270	外来診療料（乳幼児休日）加算
112015370	外来診療料（乳幼児深夜）加算
112015470	外来診療料（乳幼児時間外特例医療機関）加算
112014470	外来診療料（小児科・乳幼児夜間）加算（6歳未満）
112014570	外来診療料（小児科・乳幼児休日）加算（6歳未満）
112014670	外来診療料（小児科・乳幼児深夜）加算（6歳未満）
111010770	小児科外来診療料（初診時時間外特例医療機関）加算
112006070	小児科外来診療料（再診時時間外特例医療機関）加算
113005570	小児科外来診療料（外来診療料時間外特例医療機関）加算
113007070	小児科外来診療料（初診時乳幼児夜間）加算（3歳未満）
113007170	小児科外来診療料（初診時乳幼児休日）加算（3歳未満）
113007270	小児科外来診療料（初診時乳幼児深夜）加算（3歳未満）
113007370	小児科外来診療料（再診時乳幼児夜間）加算（3歳未満）
113007470	小児科外来診療料（再診時乳幼児休日）加算（3歳未満）
113007570	小児科外来診療料（再診時乳幼児深夜）加算（3歳未満）
113007670	小児科外来診療料（外来診療料乳幼児夜間）加算（3歳未満）
113007770	小児科外来診療料（外来診療料乳幼児休日）加算（3歳未満）
113007870	小児科外来診療料（外来診療料乳幼児深夜）加算（3歳未満）
113009670	小児科外来診療料（初診時乳幼児時間外）加算（3歳未満）
113009770	小児科外来診療料（再診時乳幼児時間外）加算（3歳未満）
113009870	小児科外来診療料（外来診療料乳幼児時間外）加算（3歳未満）
113006710	地域連携小児夜間・休日診療料 1
113008210	地域連携小児夜間・休日診療料 2
113011610	地域連携夜間・休日診療料
113013810	夜間休日救急搬送医学管理料

測定上の限界・解釈上の注意

ストラクチャー指標である

考察

51A 最小値 0.00 25%値 1.00 中央値 3.00 75%値 26.00 最大値 55.00
 51B 最小値 0.00 25%値 6.28 中央値 15.18 75%値 26.39 最大値 50.00

51Aでは提出された29病院のうち患者数1名以上の26病院の合計は1,027件と2023年987件と比べ104%だった。うち患者数50件以上の7病院で全体の88% 902件を占めている。

51Bでは四分値は2023年と大きな変化はないが、小児患者の入院が年間10件以上の病院に限ると22病院、最大値38.0%、75%値23.7%、中央値14.1%、25%値は6.6%であった。

更にその内、小児の年間入院数100件以上の11病院の深夜・時間外入院の平均割合は17.9%（1.7～38%）と2023年の年間入院数100件以上の4病院、深夜・時間外入院の平均割合21.2%と比べ入院受入割合は減少している。深夜時間外の入院受け入れ機能は地域に求められるものとして重要だが、一方、不要不急の救急受診を減らすための啓蒙活動やその社会的要因への対処も必要で、Positive、Negative双方の性質を持つ指標である。

改善・運用事例など

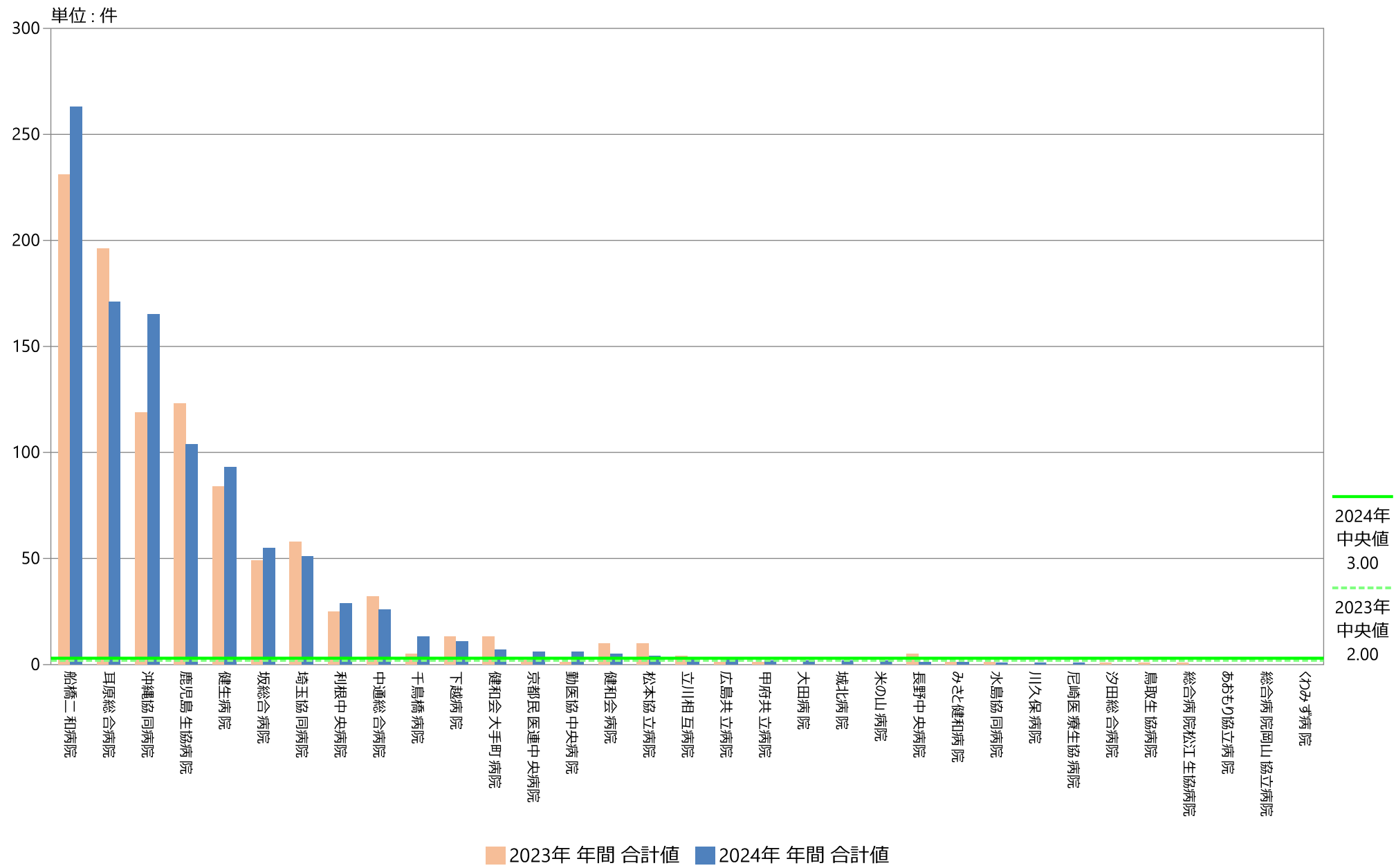
特になし

51A：DPC病院における、時間外または深夜入院の小児患者数

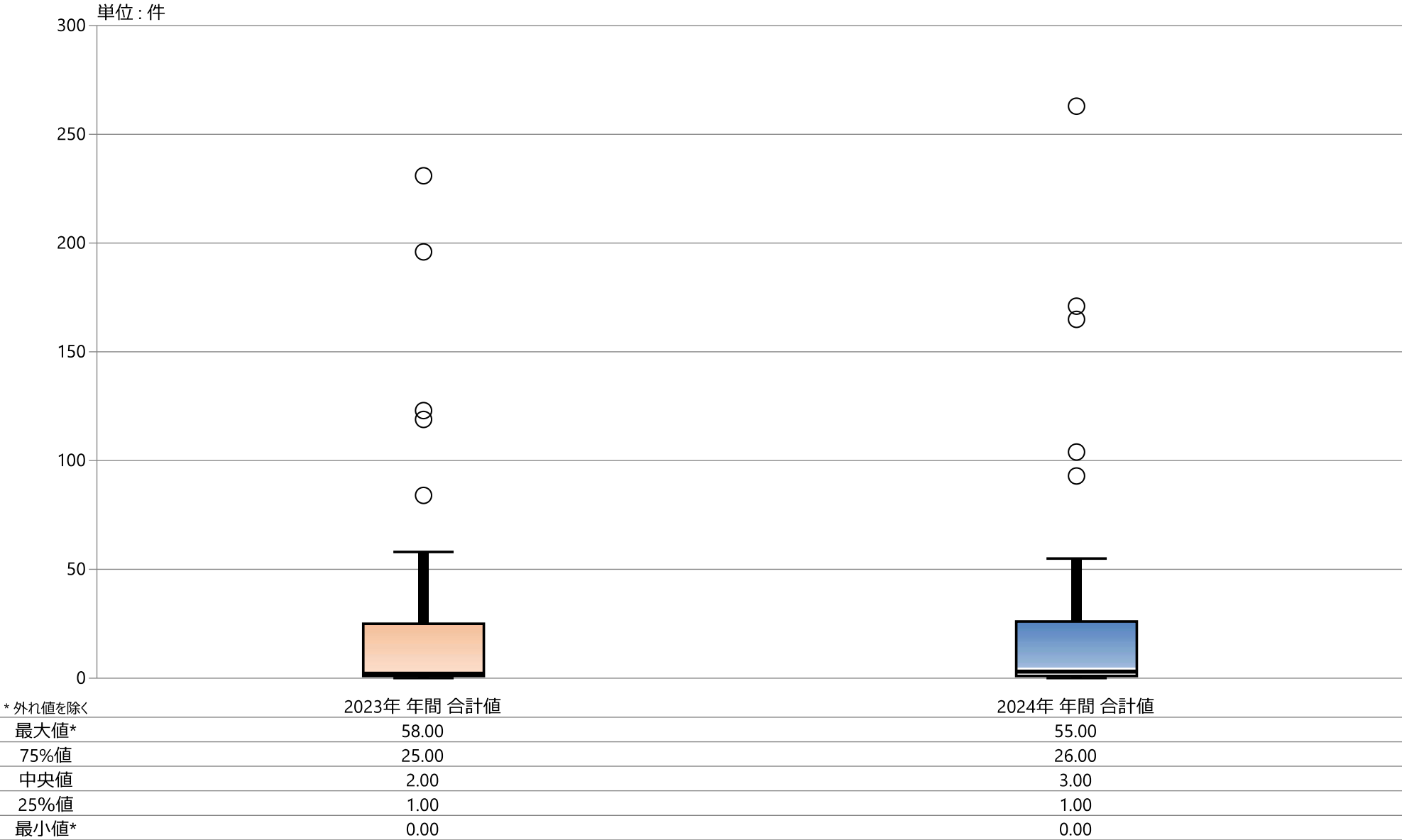
指標51A実数：15歳以下の退院症例（院内発生症例を除く）のうち、時間外または深夜に緊急入院した症例

	指標51A実数	
	件	
	2023年 年間 合計値	2024年 年間 合計値
勤医協中央病院	1	6
勤医協札幌病院	NA	NA
苫小牧病院	NA	NA
一条通病院	NA	NA
函館棲北病院	NA	NA
釧路協立病院	NA	NA
健生病院	84	93
あおり協立病院	0	0
川久保病院	0	1
坂総合病院	49	55
長町病院	NA	NA
泉病院	NA	NA
中通総合病院	32	26
本間病院	NA	NA
鶴岡協立病院	NA	NA
鶴岡協立リハビリテーション病院	NA	NA
至誠堂総合病院	NA	NA
医療生協わたり病院	NA	NA
前橋協立病院	NA	NA
利根中央病院	25	29
北毛病院	NA	NA
埼玉協同病院	58	51
埼玉西協同病院	NA	NA
熊谷生協病院	NA	NA
秩父生協病院	NA	NA
ふれあい生協病院	NA	NA
千葉健生病院	NA	NA
船橋二和病院	231	263
柳原病院	NA	NA
みさと健和病院	1	1
小豆沢病院	NA	NA
東京健生病院	NA	NA
大泉生協病院	NA	NA
大田病院	0	2
中野共立病院	NA	NA
立川相互病院	4	3
王子生協病院	NA	NA
川崎協同病院	NA	NA
汐田総合病院	1	0
下越病院	13	11
富山協立病院	NA	NA
城北病院	0	2
甲府共立病院	1	2
巨摩共立病院	NA	NA
石和共立病院	NA	NA
長野中央病院	5	1
健和会病院	10	5
諏訪共立病院	NA	NA
松本協立病院	10	4
塩尻協立病院	NA	NA
上伊那生協病院	NA	NA
みどり病院	NA	NA
三島共立病院	NA	NA
協立総合病院		
北病院	NA	NA
名南病院	NA	NA
名南ふれあい病院	NA	NA
津生協病院	NA	NA
京都民医連あすかい病院	NA	NA
京都民医連中央病院	2	6
京都協立病院	NA	NA
西淀病院	NA	NA
耳原総合病院	196	171
東大阪生協病院	NA	NA
コープおおさか病院	NA	NA
東神戸病院	NA	NA
尼崎医療生協病院	0	1
おかたに病院	NA	NA
土庫病院	NA	NA
和歌山生協病院	NA	NA
鳥取生協病院	1	0
総合病院松江生協病院	1	0
出雲市民病院	NA	NA
水島協同病院	1	NA
玉島協同病院	NA	NA
総合病院岡山協立病院	0	0
福島生協病院	NA	NA
広島共立病院	1	3
宇部協立病院	NA	NA
徳島健生病院	NA	NA
高松平和病院	NA	NA
愛媛生協病院	NA	NA
高知生協病院	NA	NA
健和会大手町病院	13	7
千鳥橋病院	5	13
米の山病院	0	2
みさき病院	NA	NA
上戸町病院	NA	NA
くわみず病院	0	0
大分健生病院	NA	NA
宮崎生協病院	—	—
鹿児島生協病院	123	104
国分生協病院	—	—
沖縄協同病院	119	165
中部協同病院	NA	NA
とよみ生協病院	NA	NA
最大値(外れ値を除く)	58.00	55.00
75%値	25.00	26.00
中央値	2.00	3.00
25%値	1.00	1.00
最小値(外れ値を除く)	0.00	0.00

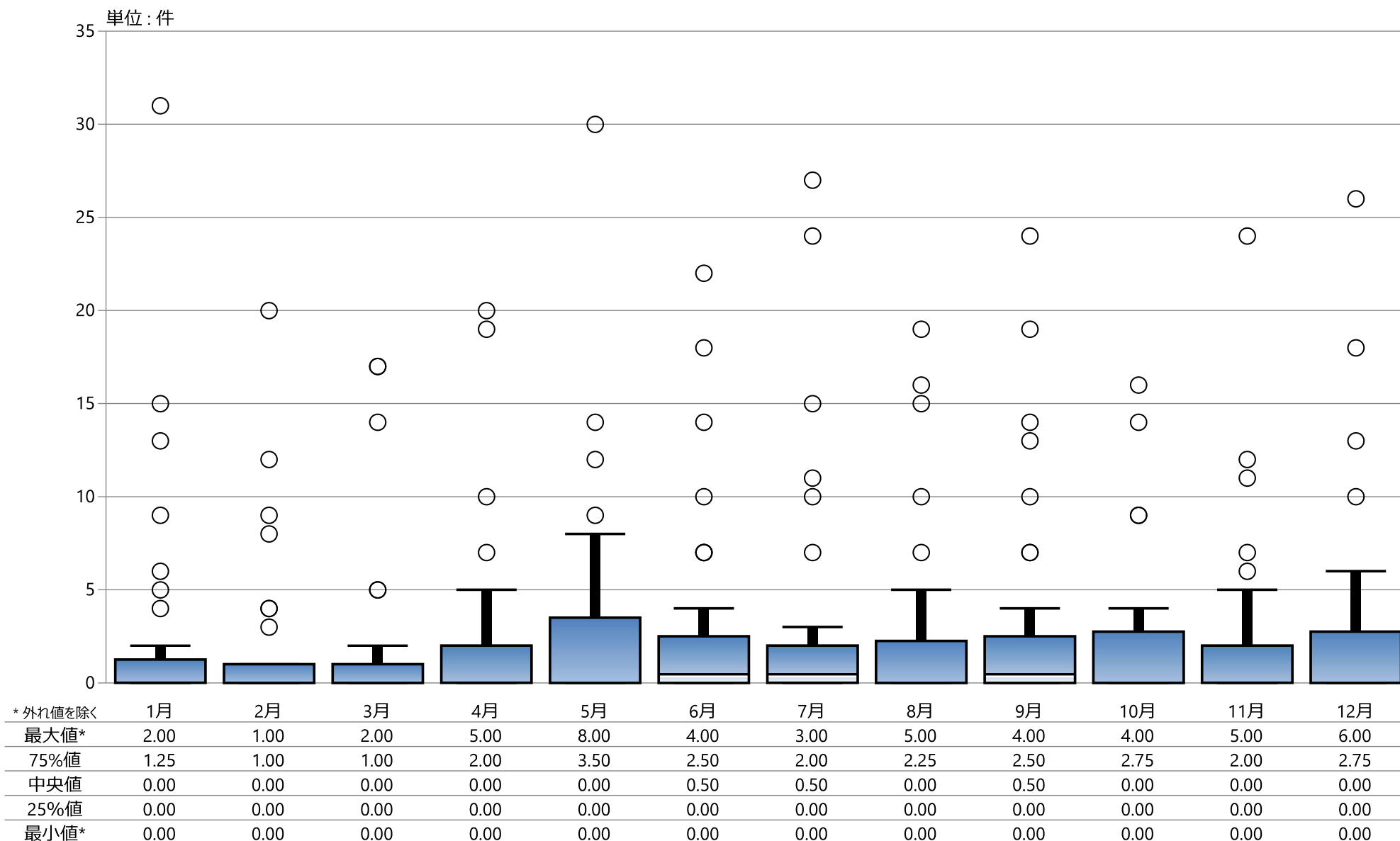
指標51A実数：15歳以下の退院症例（院内発生症例を除く）のうち、時間外または深夜に緊急入院した症例



指標51A実数：15歳以下の退院症例（院内発生症例を除く）のうち、時間外または深夜に緊急入院した症例



指標51A実数：15歳以下の退院症例（院内発生症例を除く）のうち、時間外または深夜に緊急入院した症例



51B：DPC病院小児入院患者件数に占める、時間外または深夜入院の割合

指標51B分母：15歳以下の退院症例（院内発生症例を除く）
指標51B分子：15歳以下の退院症例（院内発生症例を除く）のうち、時間外または深夜に緊急入院した症例
指標51B：DPC病院小児入院患者件数に占める、時間外または深夜入院の割合

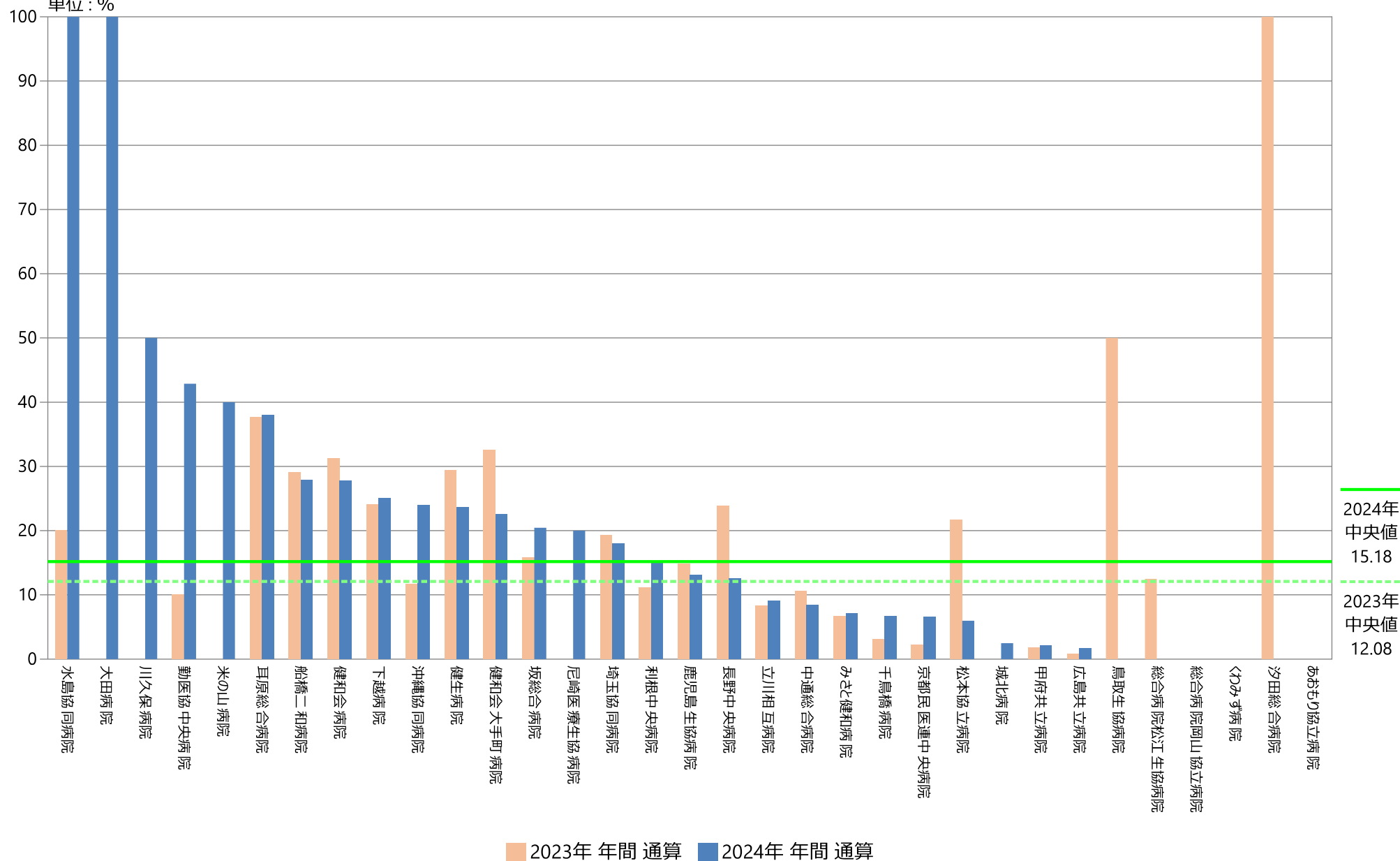
	指標51B分母		指標51B分子		指標51B	
	件		件		%	
	2023年 年間 合計値	2024年 年間 合計値	2023年 年間 合計値	2024年 年間 合計値	2023年 年間 通算	2024年 年間 通算
勤医協中央病院	10	14	1	6	10.00	42.86
勤医協札幌病院	NA	NA	NA	NA	NA	NA
苫小牧病院	NA	NA	NA	NA	NA	NA
一条通病院	NA	NA	NA	NA	NA	NA
函館榎北病院	NA	NA	NA	NA	NA	NA
釧路協立病院	NA	NA	NA	NA	NA	NA
健生病院	286	394	84	93	29.37	23.60
あおり協立病院	0	0	0	0	なし	なし
川久保病院	5	2	0	1	0.00	50.00
坂総合病院	309	269	49	55	15.86	20.45
長町病院	NA	NA	NA	NA	NA	NA
泉病院	NA	NA	NA	NA	NA	NA
中通総合病院	302	308	32	26	10.60	8.44
本間病院	NA	NA	NA	NA	NA	NA
鶴岡協立病院	NA	NA	NA	NA	NA	NA
鶴岡協立リハ"リ"ーション病院	NA	NA	NA	NA	NA	NA
至誠堂総合病院	NA	NA	NA	NA	NA	NA
医療生協わたり病院	NA	NA	NA	NA	NA	NA
前橋協立病院	NA	NA	NA	NA	NA	NA
利根中央病院	225	191	25	29	11.11	15.18
北毛病院	NA	NA	NA	NA	NA	NA
埼玉協同病院	300	283	58	51	19.33	18.02
埼玉西協同病院	NA	NA	NA	NA	NA	NA
熊谷生協病院	NA	NA	NA	NA	NA	NA
秩父生協病院	NA	NA	NA	NA	NA	NA
ふれあい生協病院	NA	NA	NA	NA	NA	NA
千葉健生病院	NA	NA	NA	NA	NA	NA
船橋二和病院	794	945	231	263	29.09	27.83
柳原病院	NA	NA	NA	NA	NA	NA
みさと健和病院	15	14	1	1	6.67	7.14
小豆沢病院	NA	NA	NA	NA	NA	NA
東京健生病院	NA	NA	NA	NA	NA	NA
大泉生協病院	NA	NA	NA	NA	NA	NA
大田病院	0	2	0	2	なし	100.00
中野共立病院	NA	NA	NA	NA	NA	NA
立川相互病院	48	33	4	3	8.33	9.09
王子生協病院	NA	NA	NA	NA	NA	NA
川崎協同病院	NA	NA	NA	NA	NA	NA
汐田総合病院	1	0	1	0	100.00	なし
下越病院	54	44	13	11	24.07	25.00
富山協立病院	NA	NA	NA	NA	NA	NA
城北病院	84	81	0	2	0.00	2.47
甲府共立病院	58	96	1	2	1.72	2.08
巨摩共立病院	NA	NA	NA	NA	NA	NA
石和共立病院	NA	NA	NA	NA	NA	NA
長野中央病院	21	8	5	1	23.81	12.50
健和会病院	32	18	10	5	31.25	27.78
諏訪共立病院	NA	NA	NA	NA	NA	NA
松本協立病院	46	67	10	4	21.74	5.97
塩尻協立病院	NA	NA	NA	NA	NA	NA
上伊那生協病院	NA	NA	NA	NA	NA	NA
みどり病院	NA	NA	NA	NA	NA	NA
三島共立病院	NA	NA	NA	NA	NA	NA
協立総合病院	—	—	—	—	—	—
北病院	NA	NA	NA	NA	NA	NA
名南病院	NA	NA	NA	NA	NA	NA
名南ふれあい病院	NA	NA	NA	NA	NA	NA
津生協病院	NA	NA	NA	NA	NA	NA
京都民医連あすかい病院	NA	NA	NA	NA	NA	NA
京都民医連中央病院	92	91	2	6	2.17	6.59
京都協立病院	NA	NA	NA	NA	NA	NA
西淀病院	NA	NA	NA	NA	NA	NA
耳原総合病院	521	450	196	171	37.62	38.00
東大阪生協病院	NA	NA	NA	NA	NA	NA
コープおおさか病院	NA	NA	NA	NA	NA	NA
東神戸病院	NA	NA	NA	NA	NA	NA
尼崎医療生協病院	1	5	0	1	0.00	20.00
おかたに病院	NA	NA	NA	NA	NA	NA
土庫病院	NA	NA	NA	NA	NA	NA
和歌山生協病院	NA	NA	NA	NA	NA	NA
鳥取生協病院	2	1	1	0	50.00	0.00
総合病院松江生協病院	8	5	1	0	12.50	0.00
出雲市民病院	NA	NA	NA	NA	NA	NA
水島協同病院	5	NA	1	NA	20.00	NA
玉島協同病院	NA	NA	NA	NA	NA	NA
総合病院岡山協立病院	2	1	0	0	0.00	0.00
福島生協病院	NA	NA	NA	NA	NA	NA
広島共立病院	130	176	1	3	0.77	1.70
宇都協立病院	NA	NA	NA	NA	NA	NA
徳島健生病院	NA	NA	NA	NA	NA	NA
高松平和病院	NA	NA	NA	NA	NA	NA
愛媛生協病院	NA	NA	NA	NA	NA	NA
高知生協病院	NA	NA	NA	NA	NA	NA
健和会大手町病院	40	31	13	7	32.50	22.58
千鳥橋病院	165	196	5	13	3.03	6.63
米の山病院	0	5	0	2	なし	40.00
みさき病院	NA	NA	NA	NA	NA	NA
上戸町病院	NA	NA	NA	NA	NA	NA
くわみず病院	24	21	0	0	0.00	0.00
大分健生病院	NA	NA	NA	NA	NA	NA
宮崎生協病院	—	—	—	—	—	—
鹿児島生協病院	826	795	123	104	14.89	13.08
国分生協病院	—	—	—	—	—	—
沖縄協同病院	1020	688	119	165	11.67	23.98
中部協同病院	NA	NA	NA	NA	NA	NA
とよみ生協病院	NA	NA	NA	NA	NA	NA
最大値(外れ値を除く)	521.00	450.00	58.00	55.00	50.00	50.00
75%値	225.00	196.00	25.00	26.00	24.01	26.39
中央値	46.00	33.00	2.00	3.00	12.08	15.18
25%値	5.00	5.00	1.00	1.00	2.39	6.28
最小値(外れ値を除く)	0.00	0.00	0.00	0.00	0.00	0.00

指標51B：DPC病院小児入院患者件数に占める、時間外または深夜入院の割合

指標51B分母：15歳以下の退院症例（院内発生症例を除く）

指標51B分子：15歳以下の退院症例（院内発生症例を除く）のうち、時間外または深夜に緊急入院した症例

単位：%

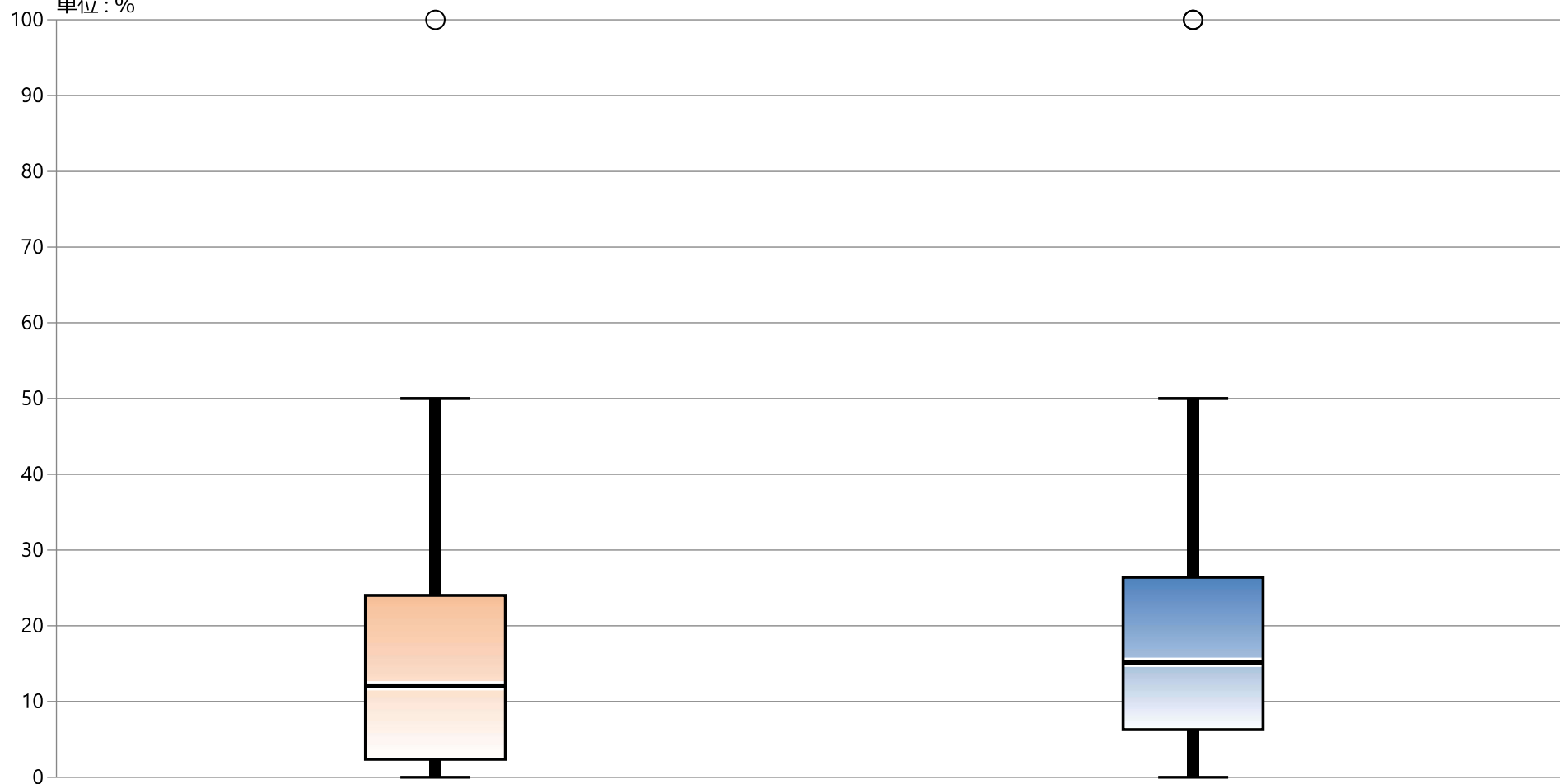


指標51B：DPC病院小児入院患者件数に占める、時間外または深夜入院の割合

指標51B分母：15歳以下の退院症例（院内発生症例を除く）

指標51B分子：15歳以下の退院症例（院内発生症例を除く）のうち、時間外または深夜に緊急入院した症例

単位：%



* 外れ値を除く

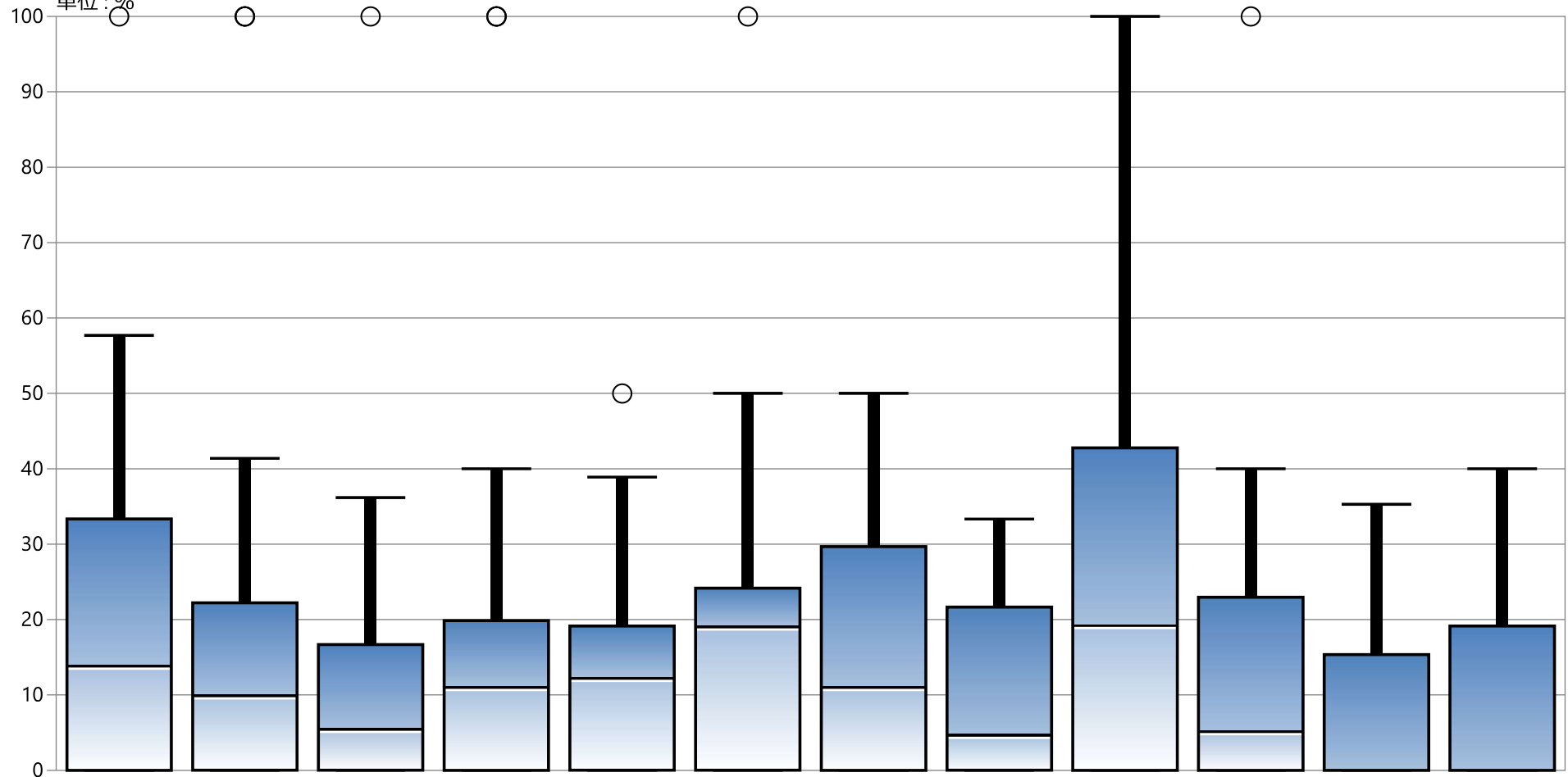
	2023年 年間 通算	2024年 年間 通算
最大値*	50.00	50.00
75%値	24.01	26.39
中央値	12.08	15.18
25%値	2.39	6.28
最小値*	0.00	0.00

指標51B：DPC病院小児入院患者件数に占める、時間外または深夜入院の割合

指標51B分母：15歳以下の退院症例（院内発生症例を除く）

指標51B分子：15歳以下の退院症例（院内発生症例を除く）のうち、時間外または深夜に緊急入院した症例

單位：%



* 外れ値を除く

[illegible]