

指標の意義

地域における医療-介護連携を促進し、在宅療養を希望する患者・家族のニーズにこたえるプロセス。

指標の計算式、分母・分子の解釈

期間	各指標の計算式と分母・分子の項目名	分母・分子の解釈
分子	分母のうち地域連携に関する算定のある患者数	地域連携診療計画加算（入退院支援加算） 診療情報提供料（Ⅰ） 退院時共同指導料 2 開放型病院共同指導料（2） 介護支援等連携指導料
分母	期間中に退院した患者数 このうち、入院の契機となった傷病名および最も資源を投入した傷病名のコードが両方とも I6\$（脳血管疾患）の患者数 このうち、退院時転帰が死亡でないもの	
収集期間	1 ヶ月毎	
調整方法		

2024年間数値報告

最小値 0.00 25%値 36.56 中央値 47.82 75%値 65.71 最大値 88.89

最小値 0.00 25%値 34.27 中央値 48.44 75%値 62.92 最大値 100.00 （2023年実績）

考察・分析

2021年4月より指標を変更しています。

従来は地域連携パスの使用率を測定していましたが、算定要件があり、算定していない病院の地域連携を測定する目的に、地域連携に関する算定のある症例を集計するよう変更しています。

2024年は、25%値、75%値に上昇がありました。連携は、昨年とほぼ変わらない状況と考えます。

2024年は52病院1,487件の連携実績が報告されています。2023年は報告があったものの2023年度は報告がない病院が4箇所ありました。

改善・運用事例など

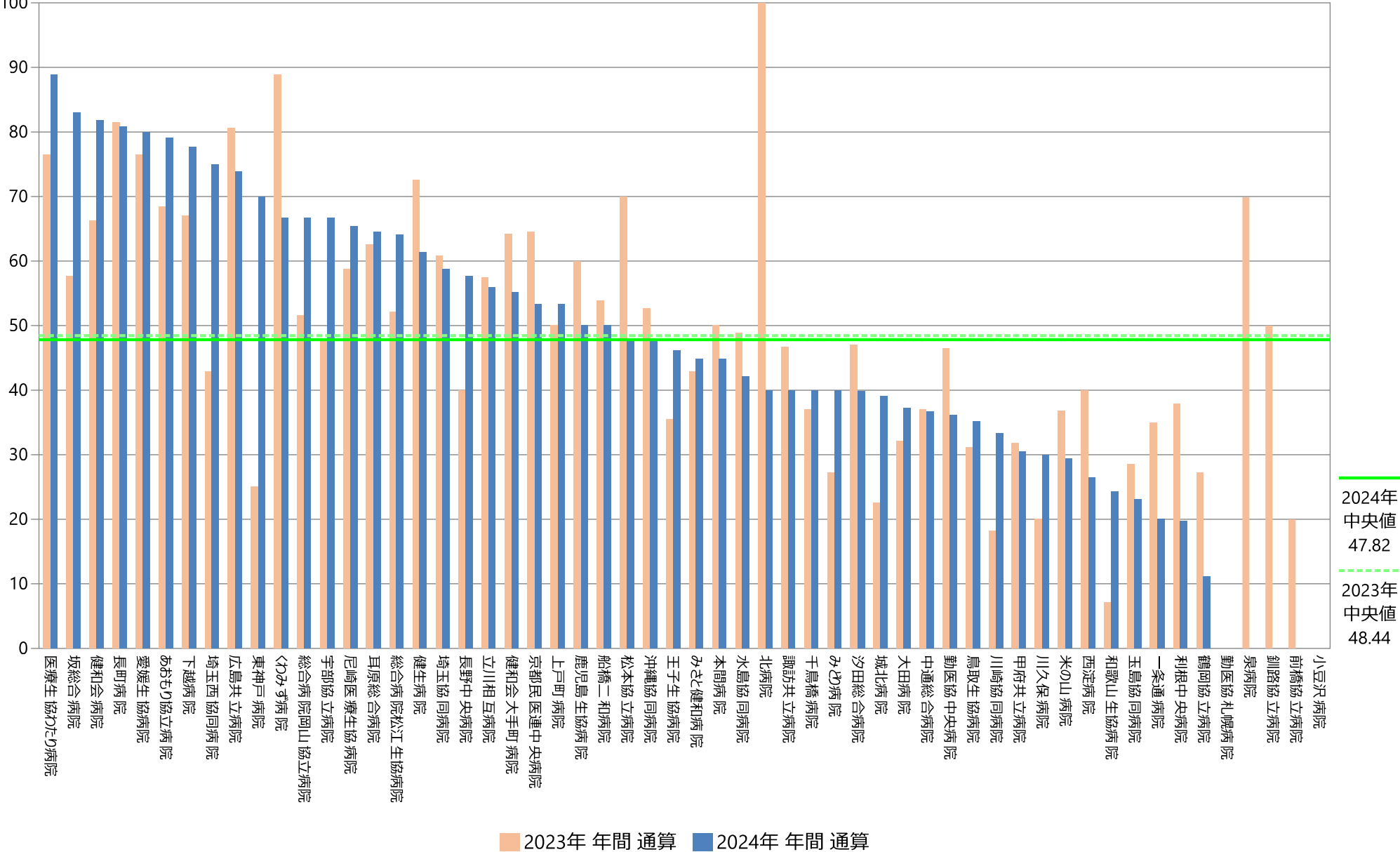
55：脳卒中患者に対する地域連携パスの使用率

指標55(厚)分母：脳卒中での入院した患者数
指標55(厚)分子：「地域連携診療計画加算」を算定した患者数
指標55(厚)：脳卒中患者に対する地域連携パスの使用率

	指標55(厚)分母		指標55(厚)分子		指標55(厚)	
	人		人		%	
	2023年 年間 合計値	2024年 年間 合計値	2023年 年間 合計値	2024年 年間 合計値	2023年 年間 通算	2024年 年間 通算
勤医協中央病院	43	47	20	17	46.51	36.17
勤医協札幌病院	11	2	0	0	0.00	0.00
苫小牧病院	—	—	—	—	—	—
一条通病院	20	5	7	1	35.00	20.00
函館棲北病院	—	—	—	—	—	—
釧路協立病院	2	0	1	0	50.00	なし
健生病院	51	57	37	35	72.55	61.40
あおり協立病院	152	129	104	102	68.42	79.07
川久保病院	30	30	6	9	20.00	30.00
坂総合病院	78	94	45	78	57.69	82.98
長町病院	54	52	44	42	81.48	80.77
泉病院	166	—	116	—	69.88	—
中通総合病院	173	169	64	62	36.99	36.69
本間病院	34	29	17	13	50.00	44.83
鶴岡協立病院	22	9	6	1	27.27	11.11
鶴岡協立リハ"リネーション"病院	—	—	—	—	—	—
至誠堂総合病院	NA	NA	NA	NA	NA	NA
医療生協わたり病院	17	9	13	8	76.47	88.89
前橋協立病院	25	—	5	—	20.00	—
利根中央病院	58	66	22	13	37.93	19.70
北毛病院	NA	NA	NA	NA	NA	NA
埼玉協同病院	138	160	84	94	60.87	58.75
埼玉西協同病院	7	4	3	3	42.86	75.00
熊谷生協病院	—	—	—	—	—	—
秩父生協病院	NA	NA	NA	NA	NA	NA
ふれあい生協病院	NA	NA	NA	NA	NA	NA
千葉健生病院	NA	NA	NA	NA	NA	NA
船橋二和病院	39	22	21	11	53.85	50.00
柳原病院	NA	NA	NA	NA	NA	NA
みさと健和病院	63	49	27	22	42.86	44.90
小豆沢病院	2	0	0	0	0.00	なし
東京健生病院	NA	NA	NA	NA	NA	NA
大泉生協病院	NA	NA	NA	NA	NA	NA
大田病院	81	78	26	29	32.10	37.18
中野共立病院	NA	NA	NA	NA	NA	NA
立川相互病院	148	127	85	71	57.43	55.91
王子生協病院	31	13	11	6	35.48	46.15
川崎協同病院	22	30	4	10	18.18	33.33
汐田総合病院	221	186	104	74	47.06	39.78
下越病院	85	85	57	66	67.06	77.65
富山協立病院	NA	NA	NA	NA	NA	NA
城北病院	40	46	9	18	22.50	39.13
甲府共立病院	22	23	7	7	31.82	30.43
巨摩共立病院	—	—	—	—	—	—
石和共立病院	NA	NA	NA	NA	NA	NA
長野中央病院	30	26	12	15	40.00	57.69
健和会病院	80	66	53	54	66.25	81.82
諏訪共立病院	30	15	14	6	46.67	40.00
松本協立病院	20	23	14	11	70.00	47.83
塩尻協立病院	NA	NA	NA	NA	NA	NA
上伊那生協病院	NA	NA	NA	NA	NA	NA
みどり病院	22	35	6	14	27.27	40.00
三島共立病院	NA	NA	NA	NA	NA	NA
協立総合病院	—	—	—	—	—	—
北病院	9	5	9	2	100.00	40.00
名南病院	NA	NA	NA	NA	NA	NA
名南ふれあい病院	—	—	—	—	—	—
津生協病院	NA	NA	NA	NA	NA	NA
京都民医連あすかい病院	NA	NA	NA	NA	NA	NA
京都民医連中央病院	62	45	40	24	64.52	53.33
京都協立病院	NA	NA	NA	NA	NA	NA
西淀病院	50	34	20	9	40.00	26.47
耳原総合病院	24	31	15	20	62.50	64.52
東大阪生協病院	NA	NA	NA	NA	NA	NA
コープおおさか病院	NA	NA	NA	NA	NA	NA
東神戸病院	20	30	5	21	25.00	70.00
尼崎医療生協病院	34	26	20	17	58.82	65.38
おかたに病院	—	—	—	—	—	—
土庫病院	NA	NA	NA	NA	NA	NA
和歌山生協病院	28	33	2	8	7.14	24.24
鳥取生協病院	77	71	24	25	31.17	35.21
総合病院松江生協病院	46	39	24	25	52.17	64.10
出雲市民病院	NA	NA	NA	NA	NA	NA
水島協同病院	90	NA	44	NA	48.89	NA
玉島協同病院	21	13	6	3	28.57	23.08
総合病院岡山協立病院	64	57	33	38	51.56	66.67
福島生協病院	—	—	—	—	—	—
広島共立病院	31	23	25	17	80.65	73.91
宇都協立病院	25	12	12	8	48.00	66.67
徳島健生病院	—	—	—	—	—	—
高松平和病院	NA	NA	NA	NA	NA	NA
愛媛生協病院	17	20	13	16	76.47	80.00
高知生協病院	NA	NA	NA	NA	NA	NA
健和会大手町病院	187	125	120	69	64.17	55.20
千鳥橋病院	81	130	30	52	37.04	40.00
米の山病院	98	92	36	27	36.73	29.35
みさき病院	—	—	—	—	—	—
上戸町病院	12	15	6	8	50.00	53.33
くわみず病院	9	3	8	2	88.89	66.67
大分健生病院	NA	NA	NA	NA	NA	NA
宮崎生協病院	—	—	—	—	—	—
鹿児島生協病院	10	14	6	7	60.00	50.00
国分生協病院	—	—	—	—	—	—
沖縄協同病院	376	412	198	197	52.66	47.82
中部協同病院	—	—	—	—	—	—
とよみ生協病院	NA	NA	NA	NA	NA	NA
最大値	376.00	412.00	198.00	197.00	100.00	88.89
75%値	78.50	66.00	37.75	33.50	62.92	65.71
中央値	34.00	30.50	18.50	15.50	48.44	47.82
25%値	21.75	15.00	6.75	8.00	34.27	36.56
最小値	2.00	0.00	0.00	0.00	0.00	0.00

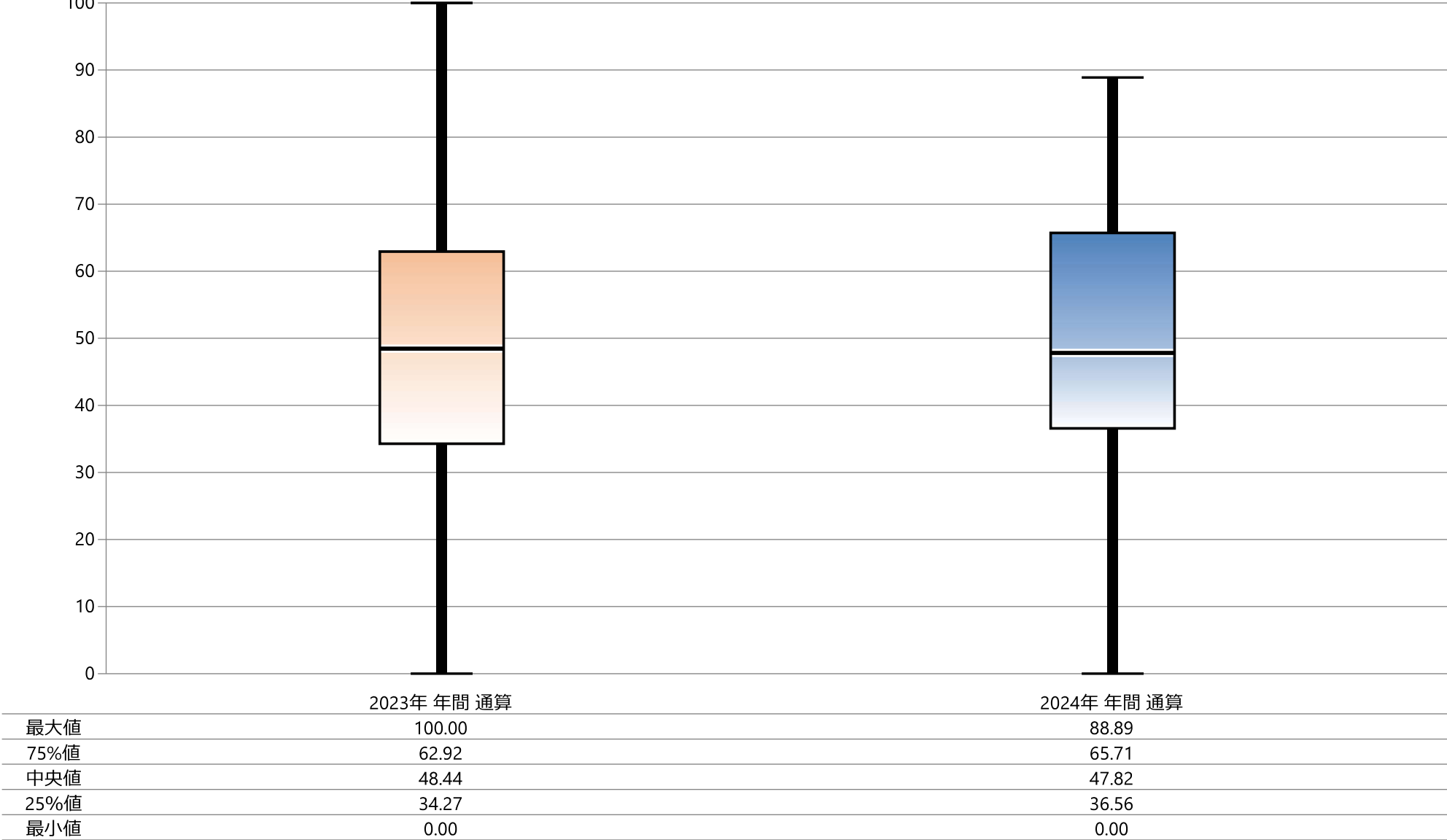
指標55(厚)：脳卒中患者に対する地域連携パスの使用率

指標55(厚)分母：脳卒中入院した患者数
指標55(厚)分子：「地域連携診療計画加算」を算定した患者数
単位：%



指標55(厚)：脳卒中患者に対する地域連携パスの使用率

指標55(厚)分母：脳卒中入院した患者数
指標55(厚)分子：「地域連携診療計画加算」を算定した患者数
単位：%

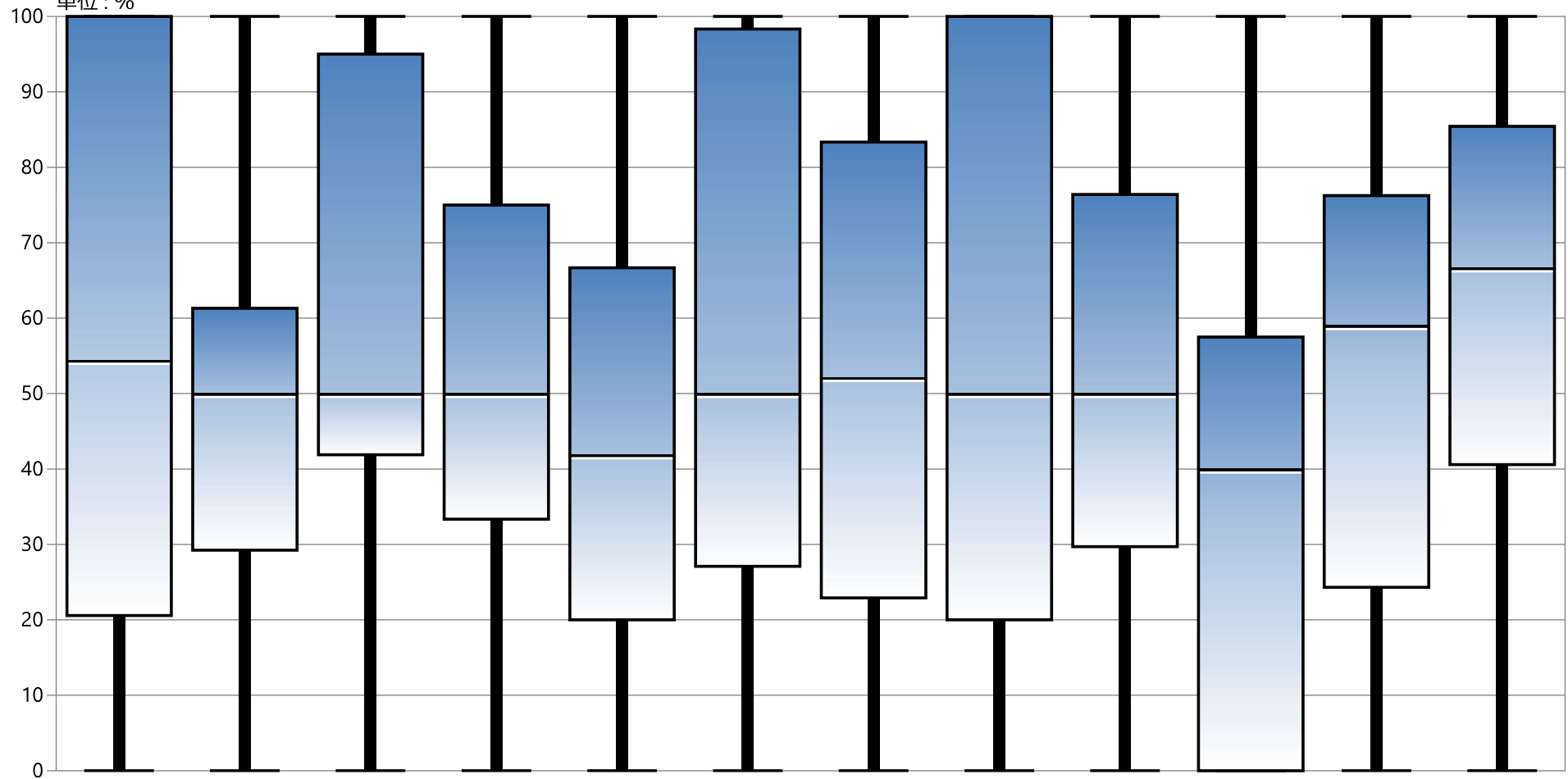


指標55(厚)：脳卒中患者に対する地域連携パスの使用率

指標55(厚)分母：脳卒中入院患者数

指標55(厚)分子:「地域連携診療計画加算」を算定した患者数

單位：%

[illegible]