

2016年11月吉日  
第17回全日本民医連消化器研究会  
実行委員長 有銘 一朗

「第17回全日本民医連消化器研究会 in 沖縄」開催要項（第2報）  
ホームページ開設のお知らせ  
参加申し込み方法のお知らせ・宿泊の手配・演題登録のお願いについて【訂正版】

連日のご奮闘に心より敬意を表します。

さて「第17回全日本民医連消化器研究会 in 沖縄」につきまして、11月16日よりエントリーシステムを開設します。参加申し込み、演題・抄録登録の受付を開始しますのでご連絡致します。

ぜひ全国の皆様の御参加と御協力をお願い致します。

また各事業所の院所長、職責者をはじめとする管理部の皆様におきましては経営状況や勤務体制の厳しさもあると思いますが、職員の参加に際しての援助、助言の程よろしくお願い致します。

記

1. プログラムのお知らせ（予定）

3月18日（土）

11：30～ 受付開始

12：00～12：15 開会式

12：15～16：15 分科会

16：15～16：30 休憩

16：30～18：00 記念講演 I

長野市民病院 副院長 宗像 康博氏

19：00～21：00 夕食交流会

21：00 1日目終了

3月19日（日）

8：30～ 受付開始

9：00～ 9：30 優秀演題表彰・発表

9：30～10：30 記念講演 II

「琉球王国への誘い」

那覇市教育委員会中央公民館館長 古塚 達朗氏

10：30～11：30 ミニレクチャー

11：30～総会・閉会式

12：00 終了

## 2. ホームページのお知らせ

全日本民医連消化器研究会のホームページが開設されています。定例総会案内より開催詳細をご覧ください。

ホームページアドレス：<http://minshouken.jp/>（民消研 で検索できます。）

参加申し込み、演題・抄録登録は研究会ホームページより行って頂くようお願いしております。また随時情報を更新していきますのでご覧下さい。

## 3. 演題登録について

### 【1】会員ページの認証について

会員ページを閲覧するために、認証が求められます。  
ユーザー名とパスワードは下記となります。

- ・ユーザー名：minken
- ・パスワード：mk2017

### 【2】参加・演題登録システムについて

#### ●登録のしかた

※参加申し込みは、演題発表の有無に関わらず、登録をお願いします。

#### 1) 申し込みに関して

「会員のページ」に記載されているURLより登録画面にお進みください。

※参加申込み、演題登録、パワーポイント登録が可能です。

~~2) 表示される画面の「はじめてご利用される方」の項目で[参加申込]、[演題投稿]にチェックを入れた状態で[申込み]ボタンをクリックしてご登録にお進みください。  
※演題投稿をご利用にならない方は、[演題投稿]からチェックを外してお申し込み下さい。~~

3) 個人情報登録及び参加登録画面になりますので、ご入力下さい。

#### 4)

演題投稿及びパワーポイントデータ登録画面になりますので、ご入力ください。

●パワーポイントのファイル名は、~~「YYMMDD\_名前\_所属」~~をお願いします。例：~~161114\_山田太郎\_〇〇〇病院~~名前と所属をローマ英数字をお願いします。例：YamadaTaro\_kyoritsu

### 【備考】

※個人情報入力時にご入力いただいたPCメールアドレス宛てに全日本民医連消化器研究会からのメールニュースをお送りいたします。※演題投稿・パワーポイントデータ登録は、後日でも可能です。

※後日ログインする場合は、個人情報登録時にご自身でお決めいただいた、ログインIDとパスワードでログインください。

●演題・抄録登録及び発表者登録

【期間】 2016年11月16日～2017年1月13日17:00まで(期限厳守)

- 1) 抄録本文の制限文字数は800字(句読点含む)です。図表は添付できません。
  - 2) 分野別の申し込みをお願い致します。
    - ①上部消化管 ②下部消化管 ③肝胆膵系 ④栄養療法(NST・PEGなど) ⑤検診、HPH
    - ⑥在宅・高齢者⑦緩和医療 ⑧ケア・看護 ⑨安全・感染 ⑩化学療法 ⑪内視鏡スタッフ
    - ⑫研修⑬その他
- ※まずは演題登録をお願いします。

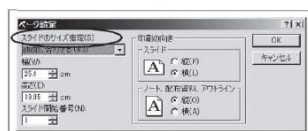
●パワーポイントデータ登録

【期間】 2017年1月16日～2017年2月24日17:00まで(期限厳守)

- 発表はWindows PowerPointを使用して行います。事前登録をお願いします。
- パワーポイントの登録方法について  
全日本民医連消化器研究会ホームページより、パワーポイントデータ登録をお願いします。  
※E-mailでの提出は受け付けられませんのでご注意ください。
- Microsoft PowerPointのバージョンなどについて  
当日、会場で使用されるMicrosoft PowerPointのバージョンは2010となります。
- パワーポイントデータの作成について  
発表データは、Microsoft PowerPoint2003～2010バージョンで保存して下さい。それ以外のアプリケーションで作成したデータは受け付けられませんのでご注意ください。  
動画の挿入や音声の出力は事前に事務局までご相談ください。
- Microsoft PowerPoint2013スライドサイズについて(※2013で作成する場合)  
Microsoft PowerPoint2013の既定のスライドサイズは(16:9)となっています。2013でパワーポイント作成する際は、スライドサイズを(4:3)に変更してください(下記・スライドサイズの変更方法参照)。

スライドサイズの変更方法

1. 「デザイン」タブより  
「ページ設定」を選択
2. 「スライドのサイズ指定」で  
4:3を選択



- データの差し替えについて  
当日、データの差し替えはできません。

#### 4. 参加申し込み

●参加登録

【期間】2016年11月16日～2017年2月17日17:00まで(期限厳守)

※参加申し込みは、演題発表の有無に関わらず、登録をお願いします。

1) 参加申し込みに関して

「全日本民医連消化器研究会 民消研」のホームページより参加登録をお願いします。

2) 抄録集に関して

参加登録者（座長含む）には、事前に抄録集を郵送します。当日は各自でご持参下さい。

3) 参加費の振込みに関して

金額をご確認の上、通信欄の記載を行い、下記口座への振込みをお願い致します。

① 参加費明細

- ・参加費：7,000円（1日のみの参加による参加費割引はありません）
- ・夕食交流会費：3,000円

現地実行委員会専用の口座に振り込んで頂くことになります。

③通信欄への記載事項

- ・ 県連名 ・ 事業所名 ・ 参加者の名前 ※連名可

◎振込み先

銀行：琉球銀行 豊見城支店

口座番号：普通 670884

名義：第17回全日本民医連消化器研究会実行委員会 事務局長 添石 良樹

(ダイジュウナナカイゼンニホンミンイレンショウカキケンキュウカイジ  
ツコウイインカイ ジムキョクチョウ ソエイシ ヨシキ)

※運営上、参加費の振込みは**2月24日(金)**までとさせていただきます。また、2月27日以降に参加をキャンセルされた場合の費用は返金できませんのでご注意ください。

## 5. 宿泊について

ホームページの宿泊予約から宿泊申込書を印刷し記入後、下記の番号までFAXをお願いします。

FAX番号：098-853-1217

受付後、旅行会社より請求書が届きますので、早めの振込をお願いします。  
先着順となっておりますので、満室の場合、他のホテルをご紹介させて頂くこともありますのでご了承ください。

### ●宿泊申込

**【期間】2016年11月28日～2017年1月31日17:00まで(期限厳守)**

宿泊日：3月18日（土）（シングル、税込、一泊朝食付）

部屋には限りがあり、先着順となりますので早目の申込をお願いします。

1. パシフィックホテル沖縄（18部屋）¥12,300- 沖縄県那覇市西3丁目6番1号
2. 那覇東急REIホテル（6部屋）¥13,000- 沖縄県那覇市旭町116-37
3. コンフォートホテル那覇県庁前（5部屋）¥8,000- 沖縄県那覇市久茂地1丁目3-11
4. 那覇ビーチサイドホテル（20部屋）¥6,000- 沖縄県那覇市辻3-2-36
5. 東横イン 那覇旭橋駅前（30部屋）¥7,200- 沖縄県那覇市久米2-1-20
6. 西鉄リゾートイン那覇（14部屋）¥10,800- 沖縄県那覇市久米2丁目3-13
7. GRGホテル那覇（13部屋）¥5,800- 沖縄県那覇市松山2丁目16-10
8. ルートイン那覇旭橋駅東（6部屋）¥7,200- 沖縄県那覇市泉崎1-19-12
9. アルモントホテル那覇・県庁前（5部屋）¥12,000- 沖縄県那覇市久茂地1-3-15

※3月の連休は観光客が多数、他見ホテルの確保が困難になっております。

今の時期ですと格安ホテルパックもありますのでご検討下さい。

LCCの格安航空券もありますのでこちらもご検討下さい。

### 【お問い合わせ】

第17回全日本民医連消化器研究会 実行委員会

事務局 添石 良樹（沖縄協同病院 医局事務課）

〒900-8558 沖縄県那覇市古波蔵4-10-55

TEL:098-853-1200（代）FAX:098-853-1217

Mail : okikyo08@crocus.ocn.ne.jp